



УТВЕРЖДАЮ
Руководитель Комиссии

2018 г.

ПАСПОРТ ДОСТУПНОСТИ
объекта социальной инфраструктуры
№ 25/2018

1. Общие сведения об объекте

- 1.1. Наименование (вид) объекта Детский сад
- 1.2. Адрес объекта 614530, Пермский район, с. Фролы, ул. Центральная, 8
- 1.3. Сведения о размещении объекта:
 - отдельно стоящее здание 2 этажа. 1023,4 кв. м
 - часть здания _____ этажей (или на _____ этаже), _____ кв. м
 - наличие прилегающего земельного участка 44,8 кв. м
- 1.4. Год постройки здания 1981, последнего капитального ремонта _____
- 1.5. Дата предстоящих плановых ремонтных работ: текущий ремонт 2018 г., капитального - нет
- сведения об организации, расположенной на объекте
- 1.6. Название организации (учреждения). (полное юридическое наименование - согласно Уставу, краткое наименование) Муниципальное автономное общеобразовательное учреждение «Фроловская средняя школа «Навигатор» структурное подразделение - детский сад «Березка», МАОУ «Фроловская средняя школа «Навигатор» структурное подразделение - детский сад «Березка»
- 1.7. Юридический адрес организации (учреждения) 614530, Россия, Пермский край, Пермский район, село Фролы, улица Светлая, 2
- 1.8. Основание для пользования объектом: оперативное управление
- 1.9. Форма собственности: государственная
- 1.10. Территориальная принадлежность: муниципальная
- 1.11. Вышестоящая организация (наименование): Управление образования администрации муниципального образования «Пермский муниципальный район»
- 1.12. Адрес вышестоящей организации, другие координаты: Пермский район, д. Кондратово, ул. Камская, 5б

2. Характеристика деятельности организации на объекте (по обслуживанию населения)

- 2.1. Сфера деятельности: образование
- 2.2. Виды оказываемых услуг: дошкольное образование
- 2.3. Форма оказания услуг: на объекте
- 2.4. Категории обслуживаемого населения по возрасту: дети
- 2.5. Категории обслуживаемых инвалидов: инвалиды с нарушением умственного развития
- 2.6. Плановая мощность: посещаемость (количество обслуживаемых в день), вместимость, пропускная способность 180 человек
- 2.7. Участие в исполнении ИПР инвалида, ребенка-инвалида да

3. Состояние доступности объекта

- 3.1. Путь следования к объекту пассажирским транспортом (описать маршрут движения с использованием пассажирского транспорта)

Рейсовый автобус № 823 «Нефтяник-Песьянка» (ост. Фролы)

наличие адаптированного пассажирского транспорта к объекту **нет**

3.2. Путь к объекту от ближайшей остановки пассажирского транспорта:

3.2.1. расстояние до объекта от остановки транспорта **590** м

3.2.2. время движения (пешком) **6** минут

3.2.3. наличие выделенного от проезжей части пешеходного пути **да**

3.2.4. Перекрестки: **перекрестки**

3.2.5. Информация на пути следования к объекту: акустическая, тактильная, визуальная: **нет**

3.2.6. Перепады высоты на пути: **есть**

Их обустройство для инвалидов на коляске: **нет**

3.3. Организация доступности объекта для инвалида - формы обслуживания *

№ п/п	Категория инвалидов (вид нарушения)	Вариант организации доступности объекта (формы обслуживания) *
1	Все категории инвалидов и МГ в том числе инвалиды:	
2	передвигающиеся на креслах-колясках	ВНД
3	с нарушениями опорно-двигательного аппарата	ДУ
4	с нарушениями зрения	ДУ
5	с нарушениями слуха	ДУ
6	с нарушениями умственного развития	ДУ

* - указывается один из вариантов: «А», «Б», «ДУ», «ВНД».

3.4. Состояние доступности основных структурно-функциональных зон

№ п/п	Основные структурно-функциональные зоны	Состояние доступности, в том числе для основных категорий инвалидов **
1	Территория, прилегающая к зданию (участок)	ДУ
2	Вход (входы) в здание	ДУ
3	Путь (пути) движения внутри здания (в т.ч. пути эвакуации)	ДЧ-И (Г,У,О)
4	Зона целевого назначения здания (целевого посещения объекта)	ДЧ-И (О,Г,У)
5	Санитарно-гигиенические помещения	ДЧ-И (Г,У)
6	Система информации и связи (на всех зонах)	ДЧ-И (Г,О,У)
7	Пути движения к объекту (от остановки транспорта)	ДЧ-И (О,Г,У)

** Указывается: ДП-В - доступно полностью всем; ДП-И (К, О, С, Г, У) - доступно полностью избирательно (указать категории инвалидов); ДЧ-В - доступно частично всем; ДЧ-И (К, О, С, Г, У) - доступно частично избирательно (указать категории инвалидов); ДУ - доступно условно, ВНД - временно недоступно.

3.5. ИТОГОВОЕ ЗАКЛЮЧЕНИЕ о состоянии доступности объекта социальной инфраструктуры: Объект частично доступен – для обслуживания инвалидов с нарушениями опорно-двигательного аппарата, слуха и умственного развития; доступна часть объекта; доступ возможен, но с некоторыми затруднениями (из-за нарушения нормативных требований); возможно, потребуется помощь сопровождающего или персонала.

Для инвалидов передвигающихся на креслах-колясках объект недоступен.

4. Управленческое решение

4.1. Рекомендации по адаптации основных структурных элементов объекта

№ п/п	Основные структурно-функциональные зоны объекта	Рекомендации по адаптации объекта (вид работы) *
1	Территория, прилегающая к зданию (участок)	Капитальный ремонт
2	Вход (входы) в здание	Капитальный ремонт
3	Путь (пути) движения внутри здания (в т.ч. пути эвакуации)	Капитальный ремонт
4	Зона целевого назначения (целевого посещения объекта)	Капитальный ремонт
5	Санитарно-гигиенические помещения	Капитальный ремонт
6	Система информации на объекте (на всех зонах)	Капитальный ремонт
7	Пути движения к объекту (от остановки транспорта)	Капитальный ремонт
8.	Все зоны и участки	Капитальный ремонт

* - указывается один из вариантов (видов работ): не нуждается; ремонт (текущий, капитальный); индивидуальное решение с ТСП; технические решения невозможны - организация альтернативной формы обслуживания.

4.2. Период проведения работ: в соответствии с планом капитальных ремонтов управления образования Пермского муниципального района

(указывается наименование документа: программы, плана)

4.3 Ожидаемый результат (по состоянию доступности) после выполнения работ по адаптации ДШ-В

Оценка результата исполнения программы, плана (по состоянию доступности) после проведения капитального ремонта

4.4. Для принятия решения не требуется:

4.4.1. согласование на Комиссии

(наименование Комиссии по координации деятельности в сфере обеспечения доступной среды жизнедеятельности для инвалидов и других МГ)

4.4.2. согласование работ с надзорными органами (в сфере проектирования и строительства, архитектуры, охраны памятников, другое - указать)

4.4.3. техническая экспертиза: разработка проектно-сметной документации:

4.4.4. согласование с вышестоящей организацией (собственником объекта):

4.4.5. согласование с общественными организациями инвалидов;

4.4.6. другое _____

Имеется заключение уполномоченной организации о состоянии доступности объекта (наименование документа и выдавшей его организации, дата), прилагается

4.5. Информация размещена (обновлена) на Карте доступности Пермского края, дата

_____ (наименование сайта, портала)

5. Особые отметки

Паспорт сформирован на основании:

1. Анкеты (информации об объекте) от « _____ » _____ 20__ г.

2. Акта обследования объекта: № акта 25/2018 от « 14 » 11 2018 г.

УТВЕРЖДАЮ
Руководитель Комиссии



« » 20 г.

**АКТ ОБСЛЕДОВАНИЯ
объекта социальной инфраструктуры
К ПАСПОРТУ ДОСТУПНОСТИ
объекта социальной инфраструктуры**

№ 25/2018

« 14 » 11 20 18 г.

Наименование территориального
образования Пермского района

1. Общие сведения об объекте

- 1.1. Наименование (вид) объекта Детский сад
1.2. Адрес объекта 614530, Пермский район, с. Фролы, ул. Центральная, 8
1.3. Сведения о размещении объекта:
- отдельно стоящее здание 2 этажа, 1023,4 кв. м
- часть здания _____ этажей (или на _____ этаже), _____ кв. м
- наличие прилегающего земельного участка (да, нет); 44,8 кв. м
1.4. Год постройки здания 1981, последнего капитального ремонта -
1.5. Дата предстоящих плановых ремонтных работ: текущего 2018 г., капитального - нет
1.6. Название организации (учреждения), (полное юридическое наименование - согласно Уставу, краткое наименование) Муниципальное автономное общеобразовательное учреждение «Фроловская средняя школа «Навигатор» структурное подразделение - детский сад «Березка», МАОУ «Фроловская средняя школа «Навигатор» структурное подразделение - детский сад «Березка»
1.7. Юридический адрес организации (учреждения) 614530, Россия, Пермский край, Пермский район, село Фролы, улица Светлая, 2

2. Характеристика деятельности организации на объекте

Дополнительная информация образовательная деятельность

3. Состояние доступности объекта

- 3.1. Путь следования к объекту пассажирским транспортом
(описать маршрут движения с использованием пассажирского транспорта)
Рейсовый автобус № 823 «Нефтяник-Песьянка» (ост. Фролы)
наличие адаптированного пассажирского транспорта к объекту нет
3.2. Путь к объекту от ближайшей остановки пассажирского транспорта:
3.2.1. расстояние до объекта от остановки транспорта 590 м
3.2.2. время движения (пешком) 6 минут
3.2.3. наличие выделенного от проезжей части пешеходного пути да
3.2.4. Перекрестки: перегулрваемые
3.2.5. Информация на пути следования к объекту: акустическая, тактильная, визуальная; нет

3.2.6. Перепады высоты на пути: да

Их обустройство для инвалидов на коляске: нет

3.3. Организация доступности объекта для инвалидов - форма обслуживания

№ п/п	Категория инвалидов (вид нарушения)	Вариант организации доступности объекта (формы обслуживания) *
1.	Все категории инвалидов и МГ в том числе инвалиды:	
2	передвигающиеся на креслах-колясках	ВНД
3	с нарушениями опорно-двигательного аппарата	ДУ
4	с нарушениями зрения	ДУ
5	с нарушениями слуха	ДУ
6	с нарушениями умственного развития	ДУ

* - указывается один из вариантов: «А», «Б», «ДУ», «ВНД».

3.4. Состояние доступности основных структурно-функциональных зон

№ п/п	Основные структурно-функциональные зоны	Состояние доступности, в том числе для основных категорий инвалидов **	Приложение	
			№ на плане	№ фото
1	Территория, прилегающая к зданию (участок)	ДУ	1,2	1,2,3
2	Вход (входы) в здание	ДУ	3,4	4,5
3	Путь (пути) движения внутри здания (в т.ч. пути эвакуации)	ДЧ-И (Г,У,О)	5,6,7,13	6,7,8,12
4	Зона целевого назначения здания (целевого посещения объекта)	ДЧ-И (О,Г,У)	11,12	9,10
5	Санитарно-гигиенические помещения	ДЧ-И (Г,У)	10	11
6	Система информации и связи (на всех зонах)	ДЧ-И (Г,О,У)	8,9	13,14
7	Пути движения к объекту (от остановки транспорта)	ДЧ-И (О,Г,У)	1	2,3

** Указывается: ДП-В - доступно полностью всем; ДП-И (К, О, С, Г, У) - доступно полностью избирательно (указать категории инвалидов); ДЧ-В - доступно частично всем; ДЧ-И (К, О, С, Г, У) - доступно частично избирательно (указать категории инвалидов); ДУ - доступно условно, ВНД - недоступно.

3.5. ИТОГОВОЕ ЗАКЛЮЧЕНИЕ о состоянии доступности объекта социальной инфраструктуры: Объект частично доступен для обслуживания инвалидов с нарушениями опорно-двигательного аппарата, слуха и умственного развития; доступна часть объекта; доступ возможен, но с некоторыми затруднениями (из-за нарушения нормативных требований); возможно, потребуются помощь сопровождающего или персонала.

Для инвалидов передвигающихся на креслах-колясках объект недоступен.

4. Управленческое решение (проект)

4.1. Рекомендации по адаптации основных структурных элементов объекта:

№ п/п	Основные структурно-функциональные зоны объекта	Рекомендации по адаптации объекта (вид работы) *
1	Территория, прилегающая к зданию (участок)	Капитальный ремонт
2	Вход (входы) в здание	Капитальный ремонт
3	Путь (пути) движения внутри здания (в т.ч. пути эвакуации)	Капитальный ремонт
4	Зона целевого назначения здания (целевого посещения объекта)	Капитальный ремонт
5	Санитарно-гигиенические помещения	Капитальный ремонт
6	Система информации на объекте (на всех зонах)	Капитальный ремонт
7	Пути движения к объекту (от остановки транспорта)	Капитальный ремонт
8.	Все зоны и участки	Капитальный ремонт

* - указывается один из вариантов (видов работ): не нуждается; ремонт (текущий, капитальный); индивидуальное решение с ТСП; технические решения невозможны - организация альтернативной формы обслуживания.

4.2. Период проведения работ в соответствии с планом капитальных ремонтов управления образования Пермского муниципального района
(указывается наименование документа: программы, плана)

4.3. Ожидаемый результат (по состоянию доступности) после выполнения работ по адаптации ДП-В
Оценка результата исполнения программы, плана (по состоянию доступности) после проведения капитального ремонта

4.4. Для принятия решения не требуется:

4.4.1. согласование на Комиссии

(наименование Комиссии по координации деятельности в сфере обеспечения доступной среды жизнедеятельности для инвалидов и других МГ)

4.4.2. согласование работ с надзорными органами (в сфере проектирования и строительства, архитектуры, охраны памятников, другое - указать)

4.4.3. техническая экспертиза; разработка проектно-сметной документации;

4.4.4. согласование с вышестоящей организацией (собственником объекта);

4.4.5. согласование с общественными организациями инвалидов ;

4.4.6. другое _____

Имеется заключение уполномоченной организации о состоянии доступности объекта (наименование документа и выдавшей его организации, дата), прилагается

4.5. Информация может быть размещена (обновлена) на Карте доступности Пермского края

(наименование сайта, портала)

5. Особые отметки

ПРИЛОЖЕНИЯ:

Результаты обследования:

1. Территории, прилегающей к объекту на 2л.
2. Входа (входов) в здание на 2л.
3. Путей движения в здании на 2л.
4. Зоны целевого назначения объекта на 4л.
5. Санитарно-гигиенических помещений на 2л.
6. Системы информации (и связи) на объекте на 2л.

Результаты фотофиксации на объекте на 4л.

Технический паспорт домовладения, поэтажные планы на 15 л.

Другое (в том числе дополнительная информация о путях движения к объекту)

Руководитель Комиссии

(Должность, Ф.И.О.)

(Подпись)

Члены Комиссии:

Иванов И.И. ИТО МКУ ЦРР

(Должность, Ф.И.О.)

(Подпись)

г.а. спец. ИТО МКУ

(Должность, Ф.И.О.)

(Подпись)

Управление благоустройства

РАКАЕВ Р.Р.

(Должность, Ф.И.О.)

(Подпись)

и. спец. ИТО ЦРР

Куралева А.С.

В том числе:

представитель общественной
организации инвалидов

(Должность, Ф.И.О.)

(Подпись)

(Должность, Ф.И.О.)

(Подпись)

представитель организации,
расположенной на объекте

(Должность, Ф.И.О.)

(Подпись)

(Должность, Ф.И.О.)

(Подпись)



Приложение 1
к Акту обследования муниципального объекта
социальной инфраструктуры к паспорту
доступности объекта социальной
инфраструктуры

№ 25/2018 от « 14 » 11 2018 г.

I Результаты обследования:

1. Территории, прилегающей к зданию (участка)

МАОУ «Фроловская средняя школа «Навигатор» структурное подразделение - детский сад «Березка», 614530 Пермский район, с. Фролы, ул. Центральная, 8
Наименование объекта, адрес

№ п/п	Наименование функционально-планировочного элемента	Наличие элемента			Выявленные нарушения и замечания		Работы по адаптации объектов	
		есть/нет	№ на плане	№ фото	Содержание	Значимо для инвалида (категория)	Содержание	Виды работ
1.1	Вход (входы) на территорию	есть	2	1				
1.2	Путь (пути) движения на территории	есть	1	2,3	Нет указателей направления движения	К, О, Г, У	Установка знаков	Капитальный ремонт
1.3	Лестница (наружная)	нет	нет	нет	нет	нет	нет	нет
1.4	Пандус (наружный)	нет	нет	нет	нет	нет	нет	нет
1.5	Автостоянка и парковка	нет	нет	нет	нет	нет	нет	нет
	ОБЩИЕ требования к зоне				СНиП 35-01-2001 «Доступность зданий и сооружений для маломобильных групп населения»			

II Заключение по зоне:

Наименование структурно-функциональной зоны	Состояние доступности * (к пункту 3.4 Акта обследования ОИ)	Приложение		Рекомендации по адаптации (вид работы) ** к пункту 4.1 Акта обследования ОИ
		№ на плане	№ фото	
Территория прилегающая к зданию	ДУ	1,2	1,2,3	Капитальный ремонт

* указывается: ДП-В - доступно полностью всем; ДП-И (К, О, С, Г, У) - доступно полностью избирательно (указать категории инвалидов); ДЧ-В - доступно частично

всем; ДЧ-И (К, О, С, Г, У) - доступно частично избирательно (указать категории инвалидов); ДУ - доступно условно, ВНД - недоступно;

** указывается один из вариантов: не нуждается; ремонт (текущий, капитальный); индивидуальное решение с ТСР; технические решения невозможны - организация альтернативной формы обслуживания.

Комментарий к заключению: Территория, прилегающая к зданию (участка) доступна условно, так как на подходе (подъезде) к калитке здания имеется небольшой перепад высоты, что приводит к недоступности инвалидам-колясочникам. А остальные структурно-функциональные зоны соответствуют основным требованиям по доступности с незначительными отклонениями от норматива.

Приложение 2
к Акту обследования муниципального объекта
социальной инфраструктуры к паспорту
доступности объекта социальной
инфраструктуры
№ 25/2018 от «14» 11 2018 г.

I Результаты обследования:

2. Входа (входов) в здание

**МАОУ «Фроловская средняя школа «Навигатор» структурное подразделение -
детский сад «Березка», 614530 Пермский район, с. Фролы, ул. Центральная, 8**
Наименование объекта, адрес

№ п/п	Наименование функционально-планировочного элемента	Наличие элемента			Выявленные нарушения и замечания		Работы по адаптации объектов	
		есть/ нет	№ на плане	№ фото	Содержани е	Значимо для инвалида (категория)	Содержани е	Виды работ
2.1	Лестница (наружная)	есть	3	4	Нет тактильной полосы перед/после марша. Отсутствие поручней	С. О	Установка рельефной полосы	Капит альный ремон т
2.2	Пандус (наружный)	нет			Нет доступа	К. О	нет	нет
2.3	Входная площадка (перед дверью)	есть	3	4	Отсутствие поручней. Нет информаци и об объекте	К.О.С Г	Установка поручней	Капит альный ремон т
2.4	Дверь (входная)	есть	3	4	нет	нет	нет	нет
2.5	Тамбур	есть	4	5	Порог внутренний более 0,025 м	К	нет	нет
	ОБЩИЕ требования к зоне				СНиП 35-01- 2001 «Доступность зданий и сооружений для маломобильн ых групп населения»			

II Заключение по зоне:

Наименование структурно-функциональной зоны	Состояние доступности * (к пункту 3.4 Акта обследования ОИ)	Приложение		Рекомендации по адаптации (вид работы) ** к пункту 4.1 Акта обследования ОИ
		№ на плане	№ фото	
Входа (входов) в здание	ДУ	3,4	4,5	Капитальный ремонт

* указывается: ДП-В - доступно полностью всем; ДП-И (К, О, С, Г, У) - доступно полностью избирательно (указать категории инвалидов); ДЧ-В - доступно частично всем; ДЧ-И (К, О, С, Г, У) - доступно частично избирательно (указать категории инвалидов); ДУ - доступно условно, ВНД - недоступно;

** указывается один из вариантов: не нуждается; ремонт (текущий, капитальный); индивидуальное решение с ТСР; технические решения невозможны - организация альтернативной формы обслуживания.

Комментарий к заключению: Вход (входы) в здание доступны условно. Отсутствие пандусов и поручней при входе в здание. Остальные структурно-функциональные зоны соответствуют основным требованиям по доступности с незначительными отклонениями от норматива.

**I Результаты обследования:
3. Пути (путей) движения внутри здания
(в т.ч. путей эвакуации)**

**МАОУ «Фроловская средняя школа «Навигатор» структурное подразделение -
детский сад «Березка», 614530 Пермский район, с. Фролы, ул. Центральная, 8**
Наименование объекта, адрес

№ п/п	Наименование функционально-планировочного элемента	Наличие элемента			Выявленные нарушения и замечания		Работы по адаптации объектов	
		есть/нет	№ на плане	№ фото	Содержание	Значимо для инвалида (категория)	Содержание	Виды работ
3.1	Коридор (вестибюль, зона ожидания, галерея.)	есть	5	6	Отсутствие пиктограмм, речевых инфоматов и указателей направления движения. Отсутствие мест для сидения в зоне ожидания	К,Г,С,О	Установка пиктограмм и указателей направления движения	Капитальный ремонт
3.2	Лестница (внутри здания)	есть	6	7	Нет маркировки ступеней	О,С	Покраска или оклейка ступеней контрастной желтой полосой	Капитальный ремонт
3.3	Пандус (внутри здания)	нет	нет	нет	нет	нет	нет	нет
3.4	Лифт пассажирский (или подъемник)	нет	нет	нет	нет	нет	нет	нет
3.5	Дверь	есть	7	8	нет	нет	нет	нет
3.6	Пути эвакуации (в т.ч. зоны безопасности)	есть	13	12	Нет направляющей тактильной полосы путей движения и эвакуации	К,О,С,Г,У	Установка тактильной полосы направления движения в купе с контрастной визуальной	Капитальный ремонт

					движения и эвакуации		контрастной визуальной	
	ОБЩИЕ требования к зоне				СНиП 35-01-2001 «Доступность зданий и сооружений для маломобильных групп населения»			

II Заключение по зоне:

Наименование структурно-функциональной зоны	Состояние доступности * (к пункту 3.4 Акта обследования ОИ)	Приложение		Рекомендации по адаптации (вид работы) ** к пункту 4.1 Акта обследования ОИ
		№ на плане	№ фото	
Пути (путей) движения внутри здания (в т.ч. путей эвакуации)	ДЧ-И (Г,У,О)	5,6,7,13	6,7,8,12	Капитальный ремонт

* указывается: ДП-В - доступно полностью всем; ДП-И (К, О, С, Г, У) - доступно полностью избирательно (указать категории инвалидов); ДЧ-В - доступно частично всем; ДЧ-И (К, О, С, Г, У) - доступно частично избирательно (указать категории инвалидов); ДУ - доступно условно, ВИД - недоступно;

** указывается один из вариантов: не нуждается; ремонт (текущий, капитальный); индивидуальное решение с ТСР; технические решения невозможны - организация альтернативной формы обслуживания.

Комментарий к заключению: Пути движения внутри здания (в т.ч. пути эвакуации) - доступны частично-избирательно (Г,У,О), но с некоторыми затруднениями (из-за нарушения нормативных требований);

I Результаты обследования:
4. Зоны целевого назначения здания
(целевого посещения объекта)
Вариант I - зона обслуживания инвалидов

**МАОУ «Фроловская средняя школа «Навигатор» структурное подразделение -
детский сад «Березка», 614530 Пермский район, с. Фролы, ул. Центральная, 8**

Наименование объекта, адрес

№ п/п	Наименование функционально-планировочного элемента	Наличие элемента			Выявленные нарушения и замечания		Работы по адаптации объектов	
		есть/нет	№ на плане	№ фото	Содержание	Значимо для инвалида (категория)	Содержание	Виды работ
4.1	Кабинетная форма обслуживания	есть	12	9	Отсутствие тактильной информации о назначении кабинета	С	Установка тактильной информации на кабинетах	Капитальный ремонт
4.2	Зальная форма обслуживания	есть	11	10	Нет кресла с подключением слухового аппарата	Г	Приобретение и установка информационных систем, усилителей звука для лиц с нарушением слуха	Капитальный ремонт
4.3	Прилавочная форма обслуживания	нет	нет	нет	нет	нет	нет	нет
4.4	Форма обслуживания с перемещением по маршруту	нет	нет	нет	нет	нет	нет	нет
4.5	Кабина индивидуального обслуживания	нет	нет	нет	нет	нет	нет	нет
	ОБЩИЕ требования к зоне				СНиП 35-01-2001 «Доступность зданий и сооружений			

					й для маломобильных групп населения»			
--	--	--	--	--	--------------------------------------	--	--	--

II Заключение по зоне:

Наименование структурно-функциональной зоны	Состояние доступности * (к пункту 3.4 Акта обследования ОИ)	Приложение		Рекомендации по адаптации (вид работы) ** к пункту 4.1 Акта обследования ОИ
		№ на плане	№ фото	
Зоны целевого назначения здания (целевого посещения объекта) Вариант I - зона обслуживания инвалидов	ДЧ-И (О,Г,У)	12,11	9,10	Капитальный ремонт

* указывается: ДП-В - доступно полностью всем; ДП-И (К, О, С, Г, У) - доступно полностью избирательно (указать категории инвалидов); ДЧ-В - доступно частично всем; ДЧ-И (К, О, С, Г, У) - доступно частично избирательно (указать категории инвалидов); ДУ - доступно условно, ВИД - недоступно;

** указывается один из вариантов: не нуждается; ремонт (текущий, капитальный); индивидуальное решение с ТСР; технические решения невозможны - организация альтернативной формы обслуживания.

Комментарий к заключению: Зоны целевого назначения здания (целевого посещения объекта) вариант I - зона для обслуживания инвалидов – доступ возможен частично-избирательно, но с некоторыми затруднениями (из-за нарушения нормативных требований): возможно, потребуется помощь сопровождающего или персонала.

Приложение 4 (II)
к Акту обследования муниципального
объекта социальной инфраструктуры к
паспорту доступности объекта
социальной инфраструктуры
№ 25/2018 от « 14 » 11 20 18 г.

I Результаты обследования:
4. Зоны целевого назначения здания
(целевого посещения объекта)
Вариант II - места приложения труда

Наименование функционально-планировочного элемента	Наличие элемента			Выявленные нарушения и замечания		Работы по адаптации объектов	
	есть/нет	№ на плане	№ фото	Содержание	Значимо для инвалида (категория)	Содержание	Виды работ
Место приложения труда	нет	нет	нет	нет	нет	нет	нет

II Заключение по зоне:

Наименование структурно-функциональной зоны	Состояние доступности * (к пункту 3.4 Акта обследования ОИ)	Приложение		Рекомендации по адаптации (вид работы) ** к пункту 4.1 Акта обследования ОИ
		№ на плане	№ фото	
Зона целевого назначения здания (целевого посещения объекта) Вариант II - места приложения труда	нет	нет	нет	нет

* указывается: ДП-В - доступно полностью всем; ДП-И (К, О, С, Г, У) - доступно полностью избирательно (указать категории инвалидов); ДЧ-В - доступно частично всем; ДЧ-И (К, О, С, Г, У) - доступно частично избирательно (указать категории инвалидов); ДУ - доступно условно, ВНД - недоступно;

** указывается один из вариантов: не нуждается; ремонт (текущий, капитальный); индивидуальное решение с ТСР; технические решения невозможны - организация альтернативной формы обслуживания.

Комментарий к заключению: Зона целевого назначения здания (целевого посещения объект) вариант II - места приложения труда на объекте отсутствуют.

№ 25/2018 от « 14 » 11 20 18 г.

I Результаты обследования:
4. Зоны целевого назначения здания
(целевого посещения объекта)
Вариант III - жилые помещения

Наименование функционально-планировочного элемента	Наличие элемента			Выявленные нарушения и замечания		Работы по адаптации объектов	
	есть/нет	№ на плане	№ фото	Содержание	Значимо для инвалида (категория)	Содержание	Виды работ
Жилые помещения	нет	нет	нет	нет	нет	нет	нет

II Заключение по зоне:

Наименование структурно-функциональной зоны	Состояние доступности * (к пункту 3.4 Акта обследования ОИ)	Приложение		Рекомендации по адаптации (вид работы) ** к пункту 4.1 Акта обследования ОИ
		№ на плане	№ фото	
Зона целевого назначения здания (целевого посещения объекта) Вариант III - жилые помещения	нет	нет	нет	нет

* указывается: ДП-В - доступно полностью всем; ДП-И (К, О, С, Г, У) - доступно полностью избирательно (указать категории инвалидов); ДЧ-В - доступно частично всем; ДЧ-И (К, О, С, Г, У) - доступно частично избирательно (указать категории инвалидов); ДУ - доступно условно, ВНД - недоступно;

** указывается один из вариантов: не нуждается; ремонт (текущий, капитальный); индивидуальное решение с ТСР; технические решения невозможны - организация альтернативной формы обслуживания.

Комментарий к заключению: Зона целевого назначения здания (целевого посещения объекта) вариант III - жилые помещения на объекте отсутствует.

Приложение 5
к Акту обследования муниципального
объекта социальной инфраструктуры к
паспорту доступности объекта
социальной инфраструктуры
№ 25/2018 от « 14 » 11 20 18 г.

**I Результаты обследования:
5. Санитарно-гигиенических помещений**

**МАОУ «Фроловская средняя школа «Навигатор» структурное подразделение -
детский сад «Березка», 614530 Пермский район, с. Фролы, ул. Центральная, 8**
Наименование объекта, адрес

N п/п	Наименование функционально-планировочного элемента	Наличие элемента			Выявленные нарушения и замечания		Работы по адаптации объектов	
		есть/ нет	№ на плане	№ фото	Содержани е	Значимо для инвалида (категория)	Содержани е	Виды работ
5.1	Туалетная комната	есть	10	11	Отсутствие тактильных меток, отсутствие поручней	К.О.С	Оборудован ие туалетной комнаты по нормативн ым стандартам	Капит альны й ремон т
5.2	Душевая/ ванная комната	нет	нет	нет	нет	нет	нет	нет
5.3	Бытовая комната (гардеробная)	нет	нет	нет	нет	нет	нет	нет
	ОБЩИЕ требования к зоне				СНиП 35- 01-2001 «Доступнос ть зданий и сооружений для маломобиль ных групп населения»			

II Заключение по зоне:

Наименование структурно-функциональной зоны	Состояние доступности * (к пункту 3.4 Акта обследования ОИ)	Приложение		Рекомендации по адаптации (вид работы) ** к пункту 4.1 Акта обследования ОИ
		№ на плане	№ фото	
Санитарно-гигиенических помещений	ДЧ-И (Г,У)	10	11	Капитальный ремонт

* указывается: ДП-В - доступно полностью всем; ДП-И (К, О, С, Г, У) - доступно полностью избирательно (указать категории инвалидов); ДЧ-В - доступно частично всем; ДЧ-И (К, О, С, Г, У) - доступно частично избирательно (указать категории инвалидов); ДУ - доступно условно, ВНД - недоступно;

** указывается один из вариантов: не нуждается; ремонт (текущий, капитальный); индивидуальное решение с ТСР; технические решения невозможны - организация альтернативной формы обслуживания.

Комментарий к заключению: Санитарно-гигиенические помещения доступно частично-избирательно. Все структурно-функциональные зоны не соответствуют нормативным требованиям

Приложение 6
к Акту обследования муниципального объекта
социальной инфраструктуры к паспорту
доступности объекта социальной
инфраструктуры
№ 25/2018 от « 14 » 11 20 18 г.

I Результаты обследования:

6. Системы информации на объекте

МАОУ «Фроловская средняя школа «Навигатор» структурное подразделение - детский сад «Березка», 614530 Пермский район, с. Фролы, ул. Центральная, 8

Наименование объекта, адрес

N п/п	Наименование функционально-планировочного элемента	Наличие элемента			Выявленные нарушения и замечания		Работы по адаптации объектов	
		есть/нет	№ на плане	№ фото	Содержание	Значимо для инвалида (категория)	Содержание	Виды работ
6.1	Визуальные средства	есть	8	13	Высота прописных букв меньше нормы, отсутствие контрастных направлений путей движения. пиктограмм	С.Г	Установка контрастных направлений путей движения, пиктограмм, смена информации о назначении кабинетов	Капитальный ремонт
6.2	Акустические средства	есть	9	14	Отсутствие индукционных петель и громкоговорителя	Г	Установка усилителей звука в зале для лиц с нарушением слуха	Капитальный ремонт
6.3	Тактильные средства	нет	нет	нет	нет	нет	нет	нет
	ОБЩИЕ требования к зоне				СНиП 35-01-2001 «Доступность зданий и сооружений для маломобильных групп населения»			

II Заключение по зоне:

Наименование структурно-функциональной зоны	Состояние доступности * (к пункту 3.4 Акта обследования ОИ)	Приложение		Рекомендации по адаптации (вид работы) ** к пункту 4.1 Акта обследования ОИ
		№ на плане	№ фото	
Системы информации на объекте	ДЧ-И (Г, О,У)	8,9	13,14	Капитальный ремонт

* указывается: ДП-В - доступно полностью всем; ДП-И (К, О, С, Г, У) - доступно полностью избирательно (указать категории инвалидов); ДЧ-В - доступно частично всем; ДЧ-И (К, О, С, Г, У) - доступно частично избирательно (указать категории инвалидов); ДУ - доступно условно, ВНД - недоступно;

** указывается один из вариантов: не нуждается; ремонт (текущий, капитальный); индивидуальное решение с ТСР; технические решения невозможны - организация альтернативной формы обслуживания.

Комментарий к заключению: Системы информации на объекте частично соответствуют нормативным - но для отдельных категорий инвалидов.

**Основные структурно-функциональные зоны и элементы
объектов социальной инфраструктуры**

N п/п	Основные структурно-функциональные зоны ОСИ (их виды)	Функционально-планировочные элементы зоны (и их особенности)	
1	Территория, прилегающая к зданию (участок)	1.1 Вход (входы) на территорию	
		1.2 Путь (пути) движения на территории	
		1.3 Лестница (наружная)	
		1.4 Пандус (наружный)	
		1.5 Автостоянка и парковка	
2	Вход (входы) в здание	2.1 Лестница (наружная)	
		2.2 Пандус (наружный)	
		2.3 Входная площадка (перед дверью)	
		2.4 Дверь (входная)	
		2.5 Тамбур	
3	Путь (пути) движения внутри здания (в т.ч. пути эвакуации)	3.1 Коридор (вестибюль, зона ожидания, галерея, балкон)	
		3.2 Лестница (внутри здания)	
		3.3 Пандус (внутри здания)	
		3.4 Лифт пассажирский (или подъемник)	
		3.5 Дверь	
		3.6 Пути эвакуации (в т.ч. зоны безопасности)	
4	Зона целевого назначения здания (целевого посещения объекта)	Вариант I – зона обслуживания граждан (в том числе инвалидов и других МГН)	4.1 кабинетная форма обслуживания
			4.2 зальная форма обслуживания
			4.3 прилавочная форма обслуживания
			4.4 форма обслуживания с перемещением по маршруту
			4.5 кабина индивидуального обслуживания
		Вариант II - места приложения труда	
Вариант III - жилые помещения			
5	Санитарно - гигиенические помещения	5.1 Туалетная комната	
		5.2 Душевая/ванная комната	
		5.3 Бытовая комната (гардеробная)	
6	Система информации на объекте	6.1 Визуальные средства	
		6.2 Акустические средства	
		6.3 Тактильные средства	

Приложение 7
к Акту обследования муниципального объекта
социальной инфраструктуры к паспорту
доступности объекта социальной
инфраструктуры
№ _____ от «___» _____ 20__ г.

Результаты обследования

№1. Вход на территорию



№2. Путь движения на территории



№3. Путь движения на территории



№4. Лестница наружная, входная площадка,
дверь входная



№5. Тамбур



№6. Коридор (вестибюль)



№7. Лестница внутри здания



№8. Дверь (внутри здания)



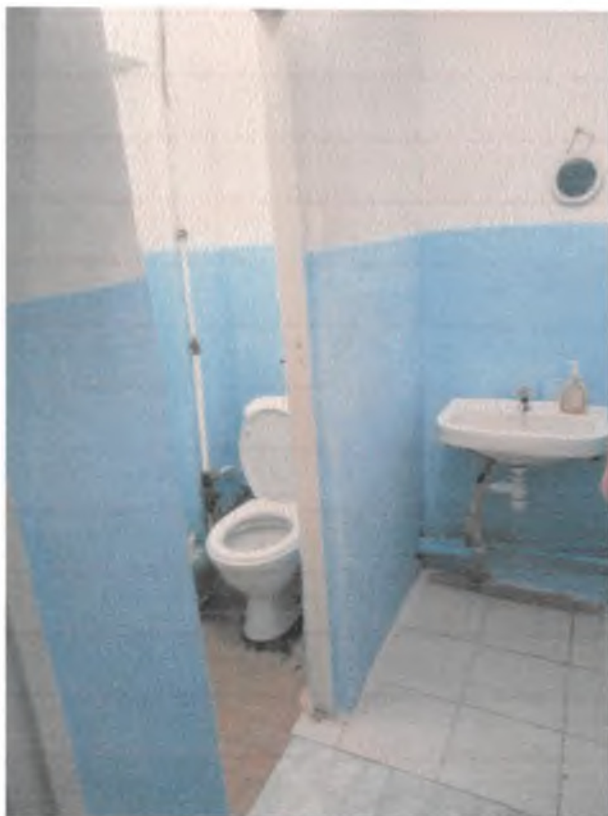
№9. Кабинетная форма обслуживания



№10. Зальная форма обслуживания



№11. Туалетная комната



№12. Пути эвакуации



№13. Визуальные средства

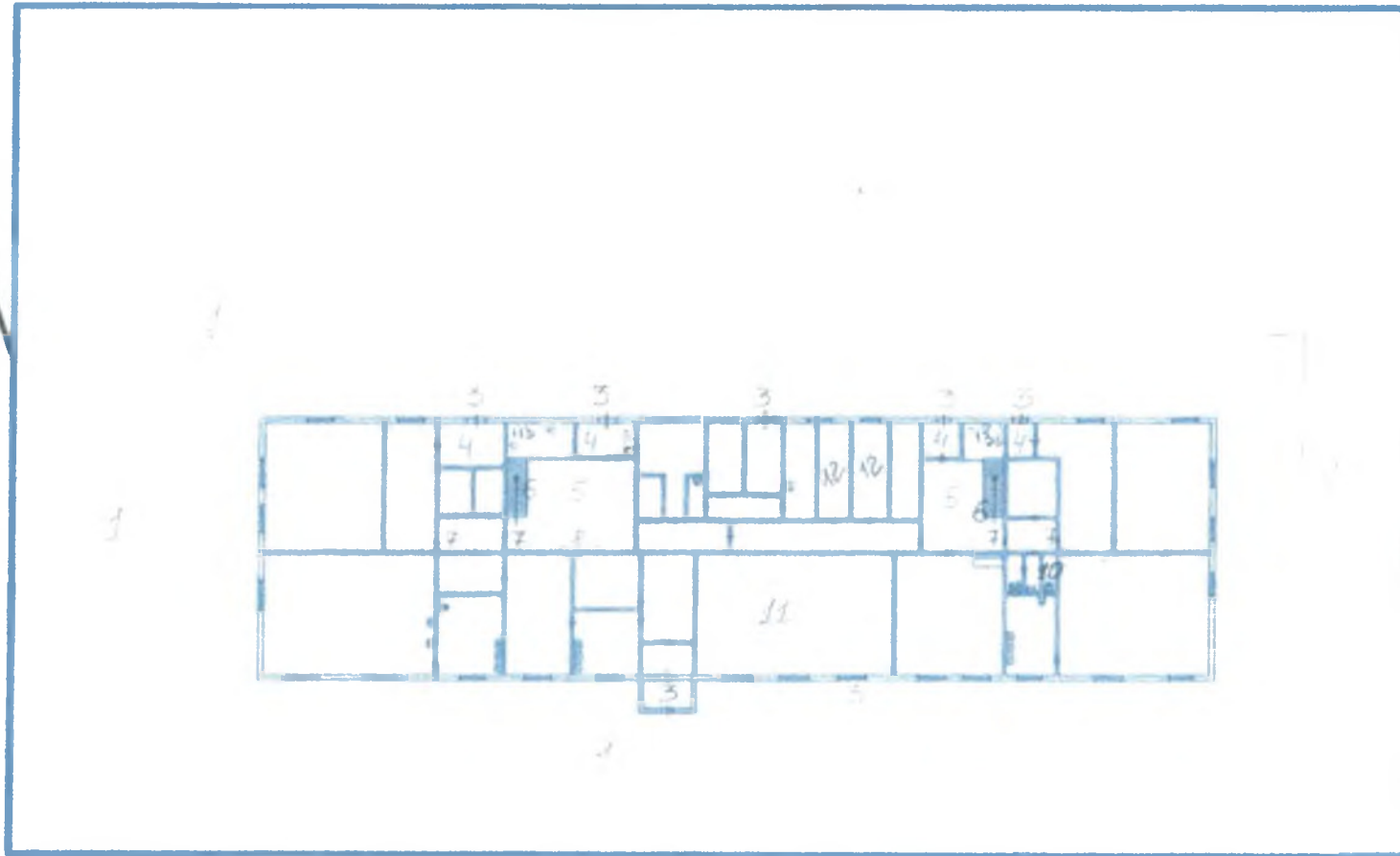


№14. Акустические средства



Приложение 8
к Акту обследования муниципального объекта
социальной инфраструктуры к паспорту
доступности объекта социальной инфраструктуры
№ _____ от «___» _____ 20__ г.

План территории и здания



Область Иркутская
Район Верхнеудинский
Город (др. поселение) с. Фроли
Район города _____

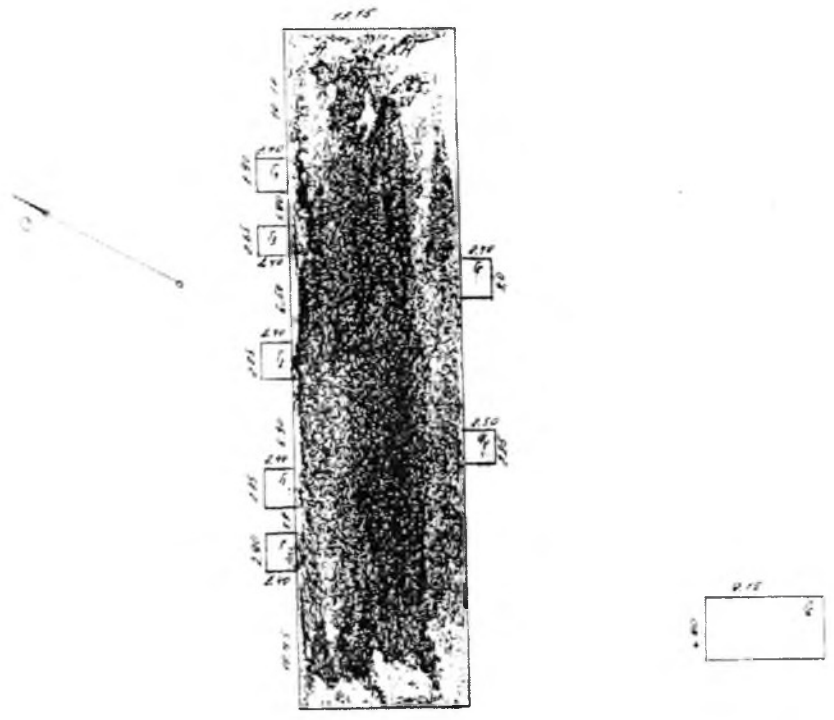
ТЕХНИЧЕСКИЙ ПАСПОРТ ДОМОВЛАДЕНИЯ

№ 8 по улице (пер.) Чернышевская (лит. 1)
(местоположение объекта учета)

с/скв с. Фроли

Инвентарный номер	167					
Номер в реестре						
Кадастровый номер						
	А	Б	В	Г	Д	Е

Паспорт составлен по состоянию на «16» апреля 1998г.
(указывается дата обследования объекта учета)



Scale 1:500

Project Name: [Faint text]
 Location: [Faint text]
 Architect: [Faint text]

NO. 1	NO. 2	NO. 3	NO. 4
11.05.89	11.05.89	11.05.89	11.05.89
11.05.89	11.05.89	11.05.89	11.05.89
11.05.89	11.05.89	11.05.89	11.05.89

11.05.89
 11.05.89
 11.05.89
 11.05.89

Городская техническая инвентаризация

Область Воронежская
Район Воронежский
Город (др. поселение) г. Воронеж
Район города _____

ТЕХНИЧЕСКИЙ ПАСПОРТ ПОДЪЕМНОГО СТРОИТЕЛЬСТВА (ПОДЪЕМНИКА)

№ _____ (подъемника) _____ (этажа) _____ (этажа) _____ (этажа) _____ (этажа)
(указано количество этажей)

Инвентарный номер							
Номер в реестре							
Кадастровый номер							
	А	Б	В	Г	Д	Е	

Паспорт составлен по состоянию на « 16 » апреля 1999 г.
(указано день, месяц и год составления паспорта)

I. Архитектурно-планировочные и эксплуатационные показатели

Назначение жилищно-коммунальное

Использование на коммунальное

Серия, тип проекта _____

Год постройки _____ изработано в _____ году
наименование

Год последнего капитального ремонта _____ число этажей _____

Время года постройки показат. годовых слоев, технич. слоев, мажориты
полный, неполный этаж, технич. этаж, мажориты

Строительный объем _____ куб. м. Площадь здания _____ кв. м

II. Благоустройство здания (кв. м)

Отопление		Водопровод		Канализация	
от ТЭЦ	на твердом топливе	от котла	на твердом топливе	от ТЭЦ	на твердом топливе
	на газе		на газе		на газе
предпринят	на твердом топливе	колонки	на твердом топливе	на газе	на газе
	на газе		на газе		на газе
от АГВ и др. caloriferное			печное		
без колонки и горячей воды			с горячей водой		
с газов. колонк. и электр. колон.			с дровяными колонк.		
бассейн			сауна		
центральное			от колонок		
сетевое			баллонное		
мусоропровод			пассажирские		
грузопассажирс.			грузовые		
телефоны			напольные эл. плиты		

III. Техническое описание здания или его основной пристройки

Литера		№ п/п	Наименование конструктивных элементов	Описание элементов (материал, цвет, форма, покрытие, отделка и прочее)
	А			Число этажей 1
		1	Фундамент	бетонный
		2	Наружные и внутренние капитальные стены	кирпичные
		3	Перегородки	кирпичные
		4	чердачные	бетонные
			междуэтажные	бетонные
			подвальные	
		5	Крыша	сферическая, металл, кровля
		6	Полы	
		7	окна	двойные створки, окрашенные
			двери	деревянные, окрашенные
		8	внутренняя	штукатурка, окрашена
			наружная	
		9	печи	
			калориферное	
			А В	
			другое	
			центральное отопление	от газовой котельной
		10	электричество	скрытый вид проводки
			водопровод	центральное водоснабжение
			канализация	центральная отстойник
			горячее водоснабжение	
			ванны	
			газоснабжение	
			напольные электроплиты	электроплиты
			телефон	1 точка
			радио	
			телевидение	
		11	краны	
			лестницы	бетонные, деревянные, металлические
			другие	прочие

Физический износ здания в % 19

IV. Сведения о принадлежности
(заполняется на здание с обремененным земельным участком)

Дата записи	Субъект права для граждан — фамилия, имя, отчество, паспорт; для юридических лиц — по Уставу	Документы, подтверждающие право собственности, владения, пользования	Доля (часть лптера)

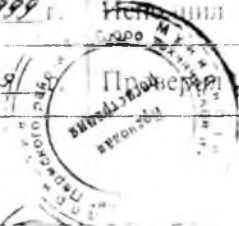
V. Стоимость здания

Полная балансовая стоимость _____ руб
 Остаточная балансовая стоимость (с учетом износа) _____ руб
 Действительная инвентаризационная стоимость в ценах 1997 г. 1045 991 руб

Перечень документов, прилагаемых к техническому паспорту:

№ в п.	Наименование документа	Масштаб	Количество листов	Примечание
1	2	3	4	5
1	Позтажний план	<u>1:200</u>	<u>1</u>	
2	Экспликация к позтажному плану		<u>1</u>	

Дата		Фамилия, имя, отчество	Подпись
<u>" 6 " май 1999 г.</u>	<u>Исполнитель</u>	<u>Муромов О.В.</u>	<u>[Подпись]</u>
<u>" 11 " окт 1999 г.</u>	<u>Проверено</u>	<u>Шмаров Н.В.</u>	<u>[Подпись]</u>



Паспорт выдан _____ г.

Руководитель БТИ _____

Заказчик _____

Перечень документов, прилагаемых к техническому паспорту:

№№ п.п.	Наименование документа	Масштаб	Количество листов	Примечание
1	2	3	4	5
1	План земельного участка	1:500	✓	
2	Технический паспорт здания (строения)		2	
3	Положительный план здания	1:500	1	
4	Экспликация к поэтажному плану здания		1	

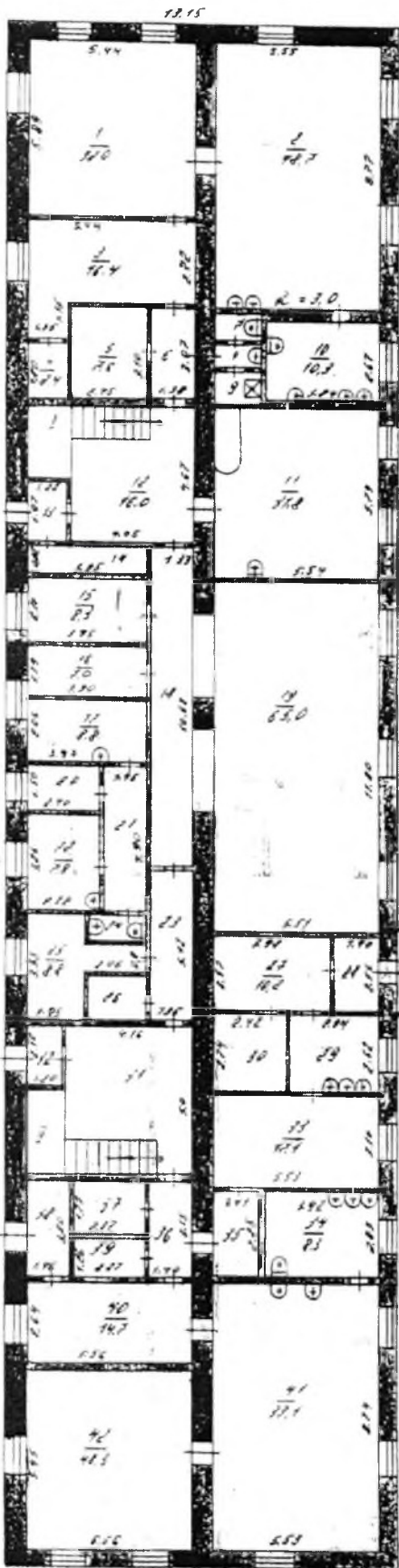
Особые отметки:

Дата	Исполнил	Фамилия, имя, отчество	Подпись
1 мая 1999 г.	Исполнил	Чумаченко С.А.	<i>С.А. Чумаченко</i>
	Проверил	Шенников А.В.	<i>А.В. Шенников</i>
			
Паспорт выдан _____ г.			
Руководитель БТИ _____			
Заказчик _____			

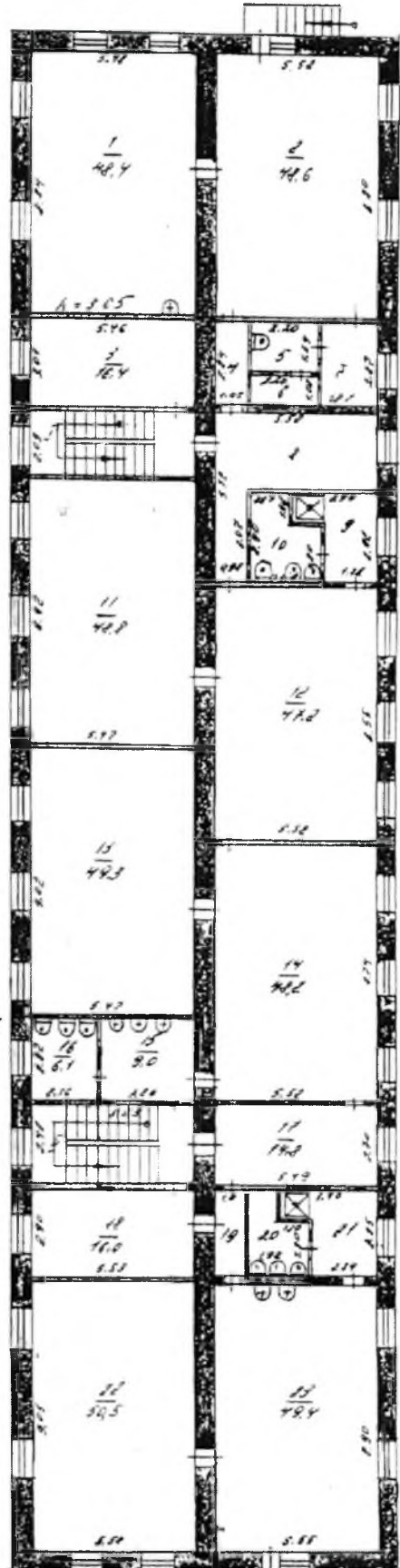
V. Экспликация к поэтажному плану дома

Дата записи и литеры по плану	Этаж (наименование этажа и комнаты в условном)	Номер по плану строения, комнаты, кухни, коридора и т. д.	Назначение частей помещения: жилая комната, кухня, коридор, ванная и т. п.	Формула подсчета площади по внутреннему обмеру	Площадь по внутр. обмеру, кв. м			Высота помещений по внутреннему обмеру	Примечание, если возможно указать или самоотлично переобмеренная площадь.
					общая полезная	жилая	вспомогательная (пользобная)		
A	1	1	шаровая	$5,44 \times 5,89$	32,0	32,0	3,0		
		2	ванная	$5,55 \times 0,77$	4,3	4,3	"		
		3	кухня	$2,72 \times 5,44 + 1,35 \times 1,15$	16,4	16,4	"		
		4	шаровая	$7,80 \times 1,35$	2,4	2,4	"		
		5	кухня	$2,45 \times 3,10$	7,6	7,6	"		
		6	коридор	$1,38 \times 3,07$	4,2	4,2	"		
		7	туалет	$0,80 \times 1,57$	1,3	1,3	"		
		8	ван. узел	$1,57 \times 0,75$	1,20	1,20	"		
		9	ван. узел	$1,57 \times 0,92$	1,4	1,4	"		
		10	ван. узел	$2,24 \times 2,67$	10,3	10,3	"		
		11	жилая	$5,54 \times 5,74$	31,8	31,8	"		
		12	коридор	$4,05 \times 4,07 - 1,05 \times 2,25$	16,0	16,0	"		
		13	коридор	$2,97 \times 2,22$	2,4	2,4	"		
		14	кухня	$0,82 \times 2,95$	2,6	2,6	"		
		15	шаровая	$2,10 \times 2,95$	2,3	2,3	"		
		16	шаровая	$1,79 \times 2,90$	2,0	2,0	"		
		17	кухня	$2,08 \times 2,97$	2,8	2,8	"		
		18	коридор	$1,33 \times 10,69$	14,2	14,2	"		
		19	кухня	$11,80 \times 5,54$	65,0	65,0	"		
		20	кухня	$7,50 \times 2,40$	2,6	2,6	"		
		21	коридор	$7,45 \times 4,80$	7,1	7,1	"		
		22	кухня	$3,26 \times 2,38$	7,8	7,8	"		
		23	коридор	$1,35 \times 5,12$	6,9	6,9	"		
		24	ван. узел	$0,89 \times 1,94$	1,7	1,7	"		
		25	кухня	$3,53 \times 2,95 + 2,06 \times 0,9$	8,8	8,8	"		
		26	шаровая	$1,84 \times 1,48$	2,9	2,9	"		
		27	шаровая	$2,98 \times 2,57$	10,2	10,2	"		
		28	коридор	$7,40 \times 2,56$	3,6	3,6	"		
		29	ванная	$2,94 \times 2,62$	7,7	7,7	"		
		30	шаровая	$2,44 \times 2,42$	6,6	6,6	"		
		31	коридор	$4,16 \times 5,0 - 2,26 \times 1,05$	17,8	17,8	"		
		32	коридор	$2,10 \times 1,20$	2,5	2,5	"		

1-3-3-3



3-3-3-3



с. Фролы Летский сад
 Исполнитель: Цирюлина В.В. 405.99.
 Проверка: Ситдикова З.Н. 405.99.

Фун-
 аменты

Лист 11
 11 = 6,63

V. Экспликация к поэтажному плану дома

Дата записи и литеры по плану	Этажи (начиная с 1 этажа и кончая последним)	Номер по плану строения комнаты, кухни, коридора и т. д.	Назначение частей помещений: жилая комната, кухня, коридор, ванная и т. п.	Формула подсчета площади по внутреннему обмеру	Площадь по внутр обмеру, кв. м			Высота помещений по внутреннему обмеру
					общая полезная	жилая площадь	испомогательная (подсобная)	
	1	33	кухня	$5,53 \times 3,10$	17,1	17,1	3,0	
		34	сан узел	$2,92 \times 2,85$	8,3	8,3	"	
		35	коридор	$1,41 \times 2,85$	4,0	4,0	"	
		36	коридор	$1,40 \times 3,15$	4,4	4,4	"	
		37	шпотава	$2,37 \times 1,77$	4,2	4,2	"	
		38	коридор	$1,76 \times 2,20$	4,7	4,7	"	
		39	кладовка	$1,22 \times 2,27$	2,9	2,9	"	
		40	раздевальня	$2,64 \times 5,56$	14,7	14,7	"	
		41	члорвал	$5,57 \times 2,77$	15,3	15,3	"	
		42	спальня	$5,95 \times 5,56$	33,1	33,1	"	
			Итого:		511,8	304,5	207,5	
	2	1	спальня	$5,49 \times 2,84$	15,6	15,6	3,05	
		2	члорвал	$5,52 \times 2,80$	15,5	15,5	"	
		3	раздевальня	$5,01 \times 5,46$	27,4	27,4	"	
		4	коридор	$1,05 \times 2,84$	3,0	3,0	"	
		5	сан узел	$2,20 \times 1,67$	3,7	3,7	"	
		6	кладовка	$2,20 \times 1,08$	2,4	2,4	"	
		7	сан узел	$2,87 \times 1,87$	5,4	5,4	"	
		8	раздевальня	$2,65 \times 5,52 + 0,58 \times 2,07$	17,6	17,6	"	
		9	сан узел	$1,82 \times 2,92 + 1,08 \times 1,0$	6,4	6,4	"	
		10	сан узел	$2,20 \times 1,90 + 1,32 \times 1,12$	5,6	5,6	"	
		11	спальня	$5,47 \times 4,92$	27,0	27,0	"	
		12	члорвал	$5,52 \times 2,55$	14,1	14,1	"	
		13	спальня	$4,62 \times 5,47$	25,3	25,3	"	
		14	кладовка	$5,52 \times 2,77$	15,3	15,3	"	
		15	сан узел	$3,20 \times 2,82$	9,0	9,0	"	
		16	сан узел	$2,76 \times 2,82$	7,8	7,8	"	
		17	раздевальня	$5,49 \times 2,70$	14,8	14,8	"	
		18	раздевальня	$2,90 \times 5,53$	16,0	16,0	"	
		19	коридор	$1,01 \times 2,85$	2,9	2,9	"	
		20	сан узел	$1,80 \times 1,92 + 0,82 \times 1,05$	4,4	4,4	"	
		21	сан узел	$2,74 \times 2,85 + 1,06 \times 0,9$	7,6	7,6	"	

V. Экспликация к поэтажному плану дома

Данъ захисн и антера по плану	Этаж (важняя с т. зр. и коды мезонжон)	Номер по плану строения кампата, кухни, коридора и т. д.	Назначение частей помещения: жилая комната, кухня, коридор, ванная и т. п.	Формула подсчета площади по внутреннему обмеру	Площадь по внутр обмеру, кв. м			Высота помещения по внутреннему обмеру	Примечание, ставило по меркам или для економично истребурованиа площади
					общая полезная	жилая площадь	вспомогательная (подсобная)		
А	2	22	спальня	$5,58 \times 9,05$	50,5	50,5	3,05		
		23	коридор	$5,55 \times 8,90$	49,4	49,4			
				итого	511,6	455,2	18,4		
				итого по этажу:	1023,4	759,5	269,9		
Прочие комнаты:									
I	I	I	спальня кв.	$2,08 \times 2,25 = 4,68$	5,8		5,8		
		II	спальня кв.	$2,42 \times 2,25 = 5,45$	6,2		6,2		
2	I	I	спальня кв.	$2,08 \times 5,55$	11,6		11,6		
		II	спальня кв.	$2,42 \times 5,55$	13,4		13,4		
				итого	27,0		27,0		

III. Описание зданий и сооружений

Элементы по плану	Наименование	по наружному обмеру			Характеристика конструктивных элементов				
		Длина, м	Ширина, м	Площадь, кв. м	фундамент	стены	перекрытия	крыша	полы
1	2	3	4	5	6	7	8	9	10
1	Фонд м.с.с.с.	31,9	14,15	452,3	бетон	кирпич	бетон	обшивоч	бетон
1	кабел	2,9	2,4	7,0	бетон	кирпич	бетон	обшивоч	бетон
12	кабел	2,85	2,4	6,8	бетон	кирпич	бетон	обшивоч	бетон
12	кабел	2,85	2,4	6,8	бетон	кирпич	бетон	обшивоч	бетон
13	кабел	2,85	2,4	6,8	бетон	кирпич	бетон	обшивоч	бетон
14	кабел	2,85	2,4	6,8	бетон	кирпич	бетон	обшивоч	бетон
15	кабел	2,85	2,4	6,8	бетон	кирпич	бетон	обшивоч	бетон
16	кабел	2,85	2,4	6,8	бетон	кирпич	бетон	обшивоч	бетон
17	кабел	2,85	2,4	6,8	бетон	кирпич	бетон	обшивоч	бетон
18	кабел	2,85	2,4	6,8	бетон	кирпич	бетон	обшивоч	бетон
19	кабел	2,85	2,4	6,8	бетон	кирпич	бетон	обшивоч	бетон
20	кабел	2,85	2,4	6,8	бетон	кирпич	бетон	обшивоч	бетон
21	кабел	2,85	2,4	6,8	бетон	кирпич	бетон	обшивоч	бетон
22	кабел	2,85	2,4	6,8	бетон	кирпич	бетон	обшивоч	бетон
23	кабел	2,85	2,4	6,8	бетон	кирпич	бетон	обшивоч	бетон
24	кабел	2,85	2,4	6,8	бетон	кирпич	бетон	обшивоч	бетон
25	кабел	2,85	2,4	6,8	бетон	кирпич	бетон	обшивоч	бетон
26	кабел	2,85	2,4	6,8	бетон	кирпич	бетон	обшивоч	бетон
27	кабел	2,85	2,4	6,8	бетон	кирпич	бетон	обшивоч	бетон
28	кабел	2,85	2,4	6,8	бетон	кирпич	бетон	обшивоч	бетон
29	кабел	2,85	2,4	6,8	бетон	кирпич	бетон	обшивоч	бетон
30	кабел	2,85	2,4	6,8	бетон	кирпич	бетон	обшивоч	бетон
31	кабел	2,85	2,4	6,8	бетон	кирпич	бетон	обшивоч	бетон
32	кабел	2,85	2,4	6,8	бетон	кирпич	бетон	обшивоч	бетон
33	кабел	2,85	2,4	6,8	бетон	кирпич	бетон	обшивоч	бетон
34	кабел	2,85	2,4	6,8	бетон	кирпич	бетон	обшивоч	бетон
35	кабел	2,85	2,4	6,8	бетон	кирпич	бетон	обшивоч	бетон
36	кабел	2,85	2,4	6,8	бетон	кирпич	бетон	обшивоч	бетон
37	кабел	2,85	2,4	6,8	бетон	кирпич	бетон	обшивоч	бетон
38	кабел	2,85	2,4	6,8	бетон	кирпич	бетон	обшивоч	бетон
39	кабел	2,85	2,4	6,8	бетон	кирпич	бетон	обшивоч	бетон
40	кабел	2,85	2,4	6,8	бетон	кирпич	бетон	обшивоч	бетон

**ДОКУМЕНТ ПОДПИСАН
ЭЛЕКТРОННОЙ ПОДПИСЬЮ**

СВЕДЕНИЯ О СЕРТИФИКАТЕ ЭП

Сертификат 603332450510203670830559428146817986133868575800

Владелец Чернякевич Елена Загидуловна

Действителен с 29.07.2021 по 29.07.2022