



ПАСПОРТ ДОСТУПНОСТИ
объекта социальной инфраструктуры
№ 16/2018

1. Общие сведения об объекте

- 1.1. Наименование (вид) объекта здание школы
- 1.2. Адрес объекта Пермский край, Пермский район, село Фролы, улица Светлая, дом 2.
- 1.3. Сведения о размещении объекта:
- отдельно стоящее здание 4 этажей (в том числе подвал), 17970,4 кв. м
- наличие прилегающего земельного участка (да, нет): 40292,0 кв. м
- 1.4. Год постройки здания 2017, последнего капитального ремонта
- 1.5. Дата предстоящих плановых ремонтных работ: текущий – июль 2019 года.
- 1.6. Название организации (учреждения), (полное юридическое наименование - согласно Уставу, краткое наименование) муниципальное автономное общеобразовательное учреждение «Фроловская средняя школа «Навигатор»,
МАОУ «Фроловская средняя школа «Навигатор»
- 1.7. Юридический адрес организации (учреждения) 614530. Пермский край, Пермский район, село Фролы, улица Светлая, дом 2
- 1.8. Основание для пользования объектом (оперативное управление, аренда, собственность) оперативное управление
- 1.9. Форма собственности (государственная, негосударственная) государственная
- 1.10. Территориальная принадлежность (федеральная, региональная, муниципальная) муниципальная
- 1.11. Вышестоящая организация (наименование) Управление образования администрации муниципального образования «Пермский муниципальный район»
- 1.12. Адрес вышестоящей организации, другие координаты Пермский район, д.Кондратово, ул.Камская 5б

2. Характеристика деятельности организации на объекте (по обслуживанию населения)

- 2.1. Сфера деятельности образование
- 2.2. Виды оказываемых услуг Основное общее и среднее (полное) общее образование
- 2.3. Форма оказания услуг: (на объекте, с длительным пребыванием, в т.ч. проживанием, на дому, дистанционно) на объекте, на дому
- 2.4. Категории обслуживаемого населения по возрасту: дети
- 2.5. Категории обслуживаемых инвалидов: инвалиды с нарушениями умственного развития
- 2.6. Плановая мощность: посещаемость (количество обслуживаемых в день) – 1264 человек,
вместимость – 1211 человек 1 смена
– 53 человек 2 смена
пропускная способность – 1211 человек 1 смена
– 53 человек 2 смена

2.7. Участие в исполнении ИПР инвалида, ребенка-инвалида: да

3. Состояние доступности объекта

3.1. Путь следования к объекту пассажирским транспортом

Автобус № 823 «Песьянка-Нефтяник»

наличие адаптированного пассажирского транспорта к объекту нет

3.2. Путь к объекту от ближайшей остановки пассажирского транспорта:

3.2.1. расстояние до объекта от остановки транспорта 580 м

3.2.2. время движения (пешком) 5 минут

3.2.3. наличие выделенного от проезжей части пешеходного пути да

3.2.4. Перекрестки: нерегулируемые; регулируемые, со звуковой сигнализацией, таймером; нет; регулируемые без звукового сигнала

3.2.5. Информация на пути следования к объекту: акустическая, тактильная, визуальная; нет

3.2.6. Перепады высоты на пути: есть, (пересечение тротуара и проезжей части)

Их обустройство для инвалидов на коляске: да, (съезды с уклоном)

3.3. Организация доступности объекта для инвалида - формы обслуживания *

№ п/п	Категория инвалидов (вид нарушения)	Вариант организации доступности объекта (формы обслуживания) *
1	Все категории инвалидов и МГ	А
	в том числе инвалиды:	А
2	передвигающиеся на креслах-колясках	А
3	с нарушениями опорно-двигательного аппарата	А
4	с нарушениями зрения	А
5	с нарушениями слуха	А
6	с нарушениями умственного развития	А

* - указывается один из вариантов: «А», «Б», «ДУ», «ВНД».

3.4. Состояние доступности основных структурно-функциональных зон

№ п/п	Основные структурно-функциональные зоны	Состояние доступности, в том числе для основных категорий инвалидов **
1	Территория, прилегающая к зданию (участок)	ДП-В
2	Вход (входы) в здание	ДП-В
3	Путь (пути) движения внутри здания (в т.ч. пути эвакуации)	ДП-В
4	Зона целевого назначения здания (целевого посещения объекта)	ДП-В
5	Санитарно-гигиенические помещения	ДП-В
6	Система информации и связи (на всех зонах)	ДП-В
7	Пути движения к объекту (от остановки транспорта)	ДП-В

** Указывается: ДП-В - доступно полностью всем; ДП-И (К, О, С, Г, У) - доступно полностью избирательно (указать категории инвалидов); ДЧ-В - доступно частично всем; ДЧ-И (К, О, С, Г, У) - доступно частично избирательно (указать категории инвалидов); ДУ - доступно условно, ВНД - временно недоступно.

3.5. ИТОГОВОЕ ЗАКЛЮЧЕНИЕ о состоянии доступности объекта социальной инфраструктуры: доступно полностью всем

4. Управленческое решение

4.1. Рекомендации по адаптации основных структурных элементов объекта

№ п/п	Основные структурно-функциональные зоны объекта	Рекомендации по адаптации объекта (вид работы) *
1	Территория, прилегающая к зданию (участок)	не нуждается
2	Вход (входы) в здание	не нуждается
3	Путь (пути) движения внутри здания (в т.ч. пути эвакуации)	не нуждается
4	Зона целевого назначения (целевого посещения объекта)	не нуждается
5	Санитарно-гигиенические помещения	не нуждается
6	Система информации на объекте (на всех зонах)	не нуждается
7	Пути движения к объекту (от остановки транспорта)	не нуждается
8.	Все зоны и участки	не нуждается

* - указывается один из вариантов (видов работ): не нуждается; ремонт (текущий, капитальный); индивидуальное решение с ТСР; технические решения невозможны - организация альтернативной формы обслуживания.

4.2. Период проведения работ _____
в рамках исполнения _____
(указывается наименование документа: программы, плана)

4.3 Ожидаемый результат (по состоянию доступности) после выполнения работ по адаптации _____

Оценка результата исполнения программы, плана (по состоянию доступности) _____

4.4. Для принятия решения требуется, не требуется (нужное подчеркнуть):

Согласование _____

Имеется заключение уполномоченной организации о состоянии доступности объекта (наименование документа и выдавшей его организации, дата), прилагается

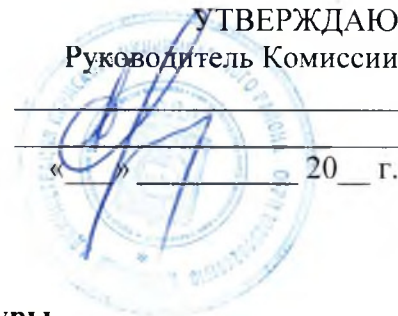
4.5. Информация размещена (обновлена) на Карте доступности Пермского края, дата <https://bezbarierov.permkrai.ru>.
(наименование сайта, портала)

5. Особые отметки

Паспорт сформирован на основании:

1. Анкеты (информации об объекте) от « _____ » _____ 20 _____ г.
2. Акта обследования объекта: № акта 16/2018 от «14» 11 _____ 2018 г.

УТВЕРЖДАЮ
Руководитель Комиссии



« » _____ 20__ г.

АКТ ОБСЛЕДОВАНИЯ
объекта социальной инфраструктуры
К ПАСПОРТУ ДОСТУПНОСТИ
объекта социальной ибнфраструктуры
№ 16/2018

Фроловское сельское поселение « 14 » 11 2018 г.
Наименование территориального
образования Пермского района

1. Общие сведения об объекте

- 1.1. Наименование (вид) объекта здание школы
1.2. Адрес объекта Пермский край, Пермский район, село Фролы, улица Светлая, дом 2.
1.3. Сведения о размещении объекта:
- отдельно стоящее здание 4 этажей (в том числе подвал), 17970,4 кв. м
- наличие прилегающего земельного участка (да, нет): 40292,0 кв. м
1.4. Год постройки здания 2017,
1.5. Дата предстоящих плановых ремонтных работ: текущего июль 2019 года,
1.6. Название организации (учреждения), (полное юридическое наименование - согласно Уставу, краткое наименование) муниципальное автономное общеобразовательное учреждение «Фроловская средняя школа «Навигатор»,
МАОУ «Фроловская средняя школа «Навигатор»
1.7. Юридический адрес организации (учреждения) 614530, Пермский край, Пермский район, село Фролы, улица Светлая, дом 2.

2. Характеристика деятельности организации на объекте

Дополнительная информация Образовательная деятельность

3. Состояние доступности объекта

- 3.1. Путь следования к объекту пассажирским транспортом
Автобус №823 «Песьянка-Нефтяник»
наличие адаптированного пассажирского транспорта к объекту нет
3.2. Путь к объекту от ближайшей остановки пассажирского транспорта:
3.2.1. расстояние до объекта от остановки транспорта 580 м
3.2.2. время движения (пешком) 5 минут
3.2.3. наличие выделенного от проезжей части пешеходного пути (да, нет) да
3.2.4. Перекрестки: нерегулируемые; регулируемые, со звуковой сигнализацией, таймером; нет : регулируемый без звукового сигнала
3.2.5. Информация на пути следования к объекту: акустическая, тактильная, визуальная; нет
3.2.6. Перепады высоты на пути: есть, (пересечение тротуара с проезжей частью)
Их обустройство для инвалидов на коляске: да, (съезды с уклоном)

3.3. Организация доступности объекта для инвалидов - форма обслуживания

№ п/п	Категория инвалидов (вид нарушения)	Вариант организации доступности объекта (формы обслуживания) *
1.	Все категории инвалидов и МГ	А
	в том числе инвалиды:	А
2	передвигающиеся на креслах-колясках	А
3	с нарушениями опорно-двигательного аппарата	А
4	с нарушениями зрения	А
5	с нарушениями слуха	А
6	с нарушениями умственного развития	А

* - указывается один из вариантов: «А», «Б», «ДУ», «ВНД».

3.4. Состояние доступности основных структурно-функциональных зон

№ п/п	Основные структурно-функциональные зоны	Состояние доступности, в том числе для основных категорий инвалидов **	Приложение	
			№ на плане	№ фото
1	Территория, прилегающая к зданию (участок)	ДП-В	1у	2, 14, 15, 1, 13, 14, 15, 16, 19
2	Вход (входы) в здание	ДП-В	1	3, 4, 5, 6
3	Путь (пути) движения внутри здания (в т.ч. пути эвакуации)	ДП-В	72, 99, 32, 50, 66, 140, 148, 49, 69, 100	7, 8, 9, 10, 11, 12, 20, 21, 22, 23, 24, 25, 34, 35, 36
4	Зона целевого назначения здания (целевого посещения объекта)	ДП-В	1 этаж: 24, 28, 2 этаж: 56, 59, 3 этаж: 11, 15, 16, 11, 14	37, 38
5	Санитарно-гигиенические помещения	ДП-В	1 этаж: 143, 82, 10, 35, 2 этаж: 4, 63, 123 3 этаж: 4, 28, 83, 2 этаж: 29, 30 2 этаж: 28, 31	26, 27, 28, 29, 30, 31, 32
6	Система информации и связи (на всех зонах)	ДП-В	1и	3, 5, 11, 24, 39, 40
7	Пути движения к объекту (от остановки транспорта)	ДП-В	2у	17, 18

** Указывается: ДП-В - доступно полностью всем; ДП-И (К, О, С, Г, У) - доступно полностью избирательно (указать категории инвалидов); ДЧ-В - доступно частично всем; ДЧ-И (К, О, С, Г, У) - доступно частично избирательно (указать категории инвалидов); ДУ - доступно условно, ВНД - недоступно.

3.5. ИТОГОВОЕ ЗАКЛЮЧЕНИЕ о состоянии доступности объекта социальной инфраструктуры: доступно полностью всем

4. Управленческое решение (проект)

4.1. Рекомендации по адаптации основных структурных элементов объекта:

№ п/п	Основные структурно-функциональные зоны объекта	Рекомендации по адаптации объекта (вид работы) *
1	Территория, прилегающая к зданию (участок)	не нуждается
2	Вход (входы) в здание	не нуждается
3	Путь (пути) движения внутри здания (в т.ч. пути эвакуации)	не нуждается
4	Зона целевого назначения здания (целевого посещения объекта)	не нуждается
5	Санитарно-гигиенические помещения	не нуждается
6	Система информации на объекте (на всех зонах)	не нуждается
7	Пути движения к объекту (от остановки транспорта)	не нуждается
8.	Все зоны и участки	не нуждается

* - указывается один из вариантов (видов работ): не нуждается; ремонт (текущий, капитальный); индивидуальное решение с ТСР; технические решения невозможны - организация альтернативной формы обслуживания.

4.2. Период проведения работ _____
в рамках исполнения _____
(указывается наименование документа: программы, плана)

4.3. Ожидаемый результат (по состоянию доступности) после выполнения работ по адаптации

Оценка результата исполнения программы, плана (по состоянию доступности) ____

4.4. Для принятия решения требуется, не требуется (нужное подчеркнуть):

4.4.1. согласование на Комиссии _____
(наименование Комиссии по координации деятельности в сфере обеспечения доступной среды жизнедеятельности для инвалидов и других МГ)

4.4.2. согласование работ с надзорными органами (в сфере проектирования и строительства, архитектуры, охраны памятников, другое - указать)

4.4.3. техническая экспертиза; разработка проектно-сметной документации;

4.4.4. согласование с вышестоящей организацией (собственником объекта);

4.4.5. согласование с общественными организациями инвалидов _____;

4.4.6. другое _____

Имеется заключение уполномоченной организации о состоянии доступности объекта (наименование документа и выдавшей его организации, дата), прилагается

4.5. Информация может быть размещена (обновлена) на Карте доступности Пермского края _____ <https://bezbarierov.permkrai.ru> _____
(наименование сайта, портала)

5. Особые отметки

ПРИЛОЖЕНИЯ:

Результаты обследования:

1. Территории, прилегающей к объекту на _____ 1 л.
2. Входа (входов) в здание на _____ 1 л.
3. Путей движения в здании на _____ 2 л.
4. Зоны целевого назначения объекта на _____ 2 л.
5. Санитарно-гигиенических помещений на _____ 2 л.
6. Системы информации (и связи) на объекте на _____ 1 л.

Результаты фотофиксации на объекте на _____ 5 л.

Кадастровый, технический паспорт, поэтажные планы на _____ 21 л.

Другое (в том числе дополнительная информация о путях движения к объекту)

Руководитель Комиссии _____

(Должность, Ф.И.О.)

(Подпись)

Члены Комиссии: Мамальский П.В. И.К.У. Ц.Р.О. Калининское РА И.О. _____

Сл. спец. ПТО И.К.У.

(Должность, Ф.И.О.)

(Подпись)

Управление благоустройства

РАКАЕВ Р.Ф.

(Должность, Ф.И.О.)

(Подпись)

Мавнов Дмитрий Игоревич ЧСР Кулаева А.С.

В том числе:

представитель общественной
организации инвалидов

(Должность, Ф.И.О.)

(Подпись)

(Должность, Ф.И.О.)

(Подпись)

представитель организации,
расположенной на объекте

Директор Е.З. Чернякевич

(Должность, Ф.И.О.)

(Подпись)

Зам. директора по АХЧ А.Р. Илькаева

(Должность, Ф.И.О.)

(Подпись)

I Результаты обследования:

1. Территории, прилегающей к зданию (участка)

муниципальное автономное общеобразовательное учреждение «Фроловская средняя школа «Навигатор», с. Фролы, ул. Светлая, д.2

Наименование объекта, адрес

№ п/п	Наименование функционально-планировочного элемента	Наличие элемента			Выявленные нарушения и замечания		Работы по адаптации объектов	
		есть/нет	№ на плане	№ фото	Содержание	Значимо для инвалида (категория)	Содержание	Виды работ
1.1	Вход (входы) на территорию	Есть	1	2, 14, 15,	Нет	Нет	Нет	Нет
1.2	Путь (пути) движения на территории	Есть	2	1, 2, 13, 14, 15, 16, 19	Нет	Нет	Нет	Нет
1.3	Лестница (наружная)	Есть	3	3, 4	Нет	Нет	Нет	Нет
1.4	Пандус (наружный)	Есть	4	3	Нет	Нет	Нет	Нет
1.5	Автостоянка и парковка	Есть	5	42	Нет	Нет	Нет	Нет
	ОБЩИЕ требования к зоне	Нет	Нет	Нет	Нет	Нет	Нет	Нет

II Заключение по зоне:

Наименование структурно-функциональной зоны	Состояние доступности * (к пункту 3.4 Акта обследования ОИ)	Приложение		Рекомендации по адаптации (вид работы) ** к пункту 4.1 Акта обследования ОИ
		№ на плане	№ фото	
Территория, прилегающая к зданию (участку)	ДП-В	1, 2, 3, 4, 5	1, 2, 3, 4, 13, 14, 15, 16, 19, 42	Не нуждается

* указывается: ДП-В - доступно полностью всем; ДП-И (К, О, С, Г, У) - доступно полностью избирательно (указать категории инвалидов); ДЧ-В - доступно частично всем; ДЧ-И (К, О, С, Г, У) - доступно частично избирательно (указать категории инвалидов); ДУ - доступно условно, ВНД - недоступно;

** указывается один из вариантов: не нуждается; ремонт (текущий, капитальный); индивидуальное решение с ТСР; технические решения невозможны - организация альтернативной формы обслуживания.

Комментарий к заключению: _____ нет _____

I Результаты обследования:

2. Входа (входов) в здание

муниципальное автономное общеобразовательное учреждение «Фроловская средняя школа «Навигатор», с. Фролы, ул. Светлая, д.2

Наименование объекта, адрес

№ п/п	Наименование функционально-планировочного элемента	Наличие элемента			Выявленные нарушения и замечания		Работы по адаптации объектов	
		есть/нет	№ на плане	№ фото	Содержание	Значимо для инвалида (категория)	Содержание	Виды работ
2.1	Лестница (наружная)	Есть	3	3, 4,	Нет	Нет	Нет	Нет
2.2	Пандус (наружный)	Есть	4	3	Нет	Нет	Нет	Нет
2.3	Входная площадка (перед дверью)	Есть	5	4, 5	Нет	Нет	Нет	Нет
2.4	Дверь (входная)	Есть	6	4, 5	Нет	Нет	Нет	Нет
2.5	Гамбур	Есть	1	6	Нет	Нет	Нет	Нет
	ОБЩИЕ требования к зоне	Нет	Нет	Нет	Нет	Нет	Нет	Нет

II Заключение по зоне:

Наименование структурно-функциональной зоны	Состояние доступности * (к пункту 3.4 Акта обследования ОИ)	Приложение		Рекомендации по адаптации (вид работы) ** к пункту 4.1 Акта обследования ОИ
		№ на плане	№ фото	
Входа (входов) в здание	ДП-В	1, 3, 4, 5, 6	3, 4, 5, 6	Не требуются

* указывается: ДП-В - доступно полностью всем; ДП-И (К, О, С, Г, У) - доступно полностью избирательно (указать категории инвалидов); ДЧ-В - доступно частично всем; ДЧ-И (К, О, С, Г, У) - доступно частично избирательно (указать категории инвалидов); ДУ - доступно условно, ВНД - недоступно;

** указывается один из вариантов: не нуждается; ремонт (текущий, капитальный); индивидуальное решение с ТСР; технические решения невозможны - организация альтернативной формы обслуживания.

Комментарий к заключению: _____ нет _____

I Результаты обследования:
3. Пути (путей) движения внутри здания
(в т.ч. путей эвакуации)

муниципальное автономное общеобразовательное учреждение «Фроловская средняя школа «Навигатор», с. Фролы, ул. Светлая, д.2

Наименование объекта, адрес

№ п/п	Наименование функционально-планировочного элемента	Наличие элемента			Выявленные нарушения и замечания		Работы по адаптации объектов	
		есть/нет	№ на плане	№ фото	Содержание	Значимо для инвалида (категория)	Содержание	Виды работ
3.1	Коридор (вестибюль, зона ожидания, галерея, балкон)	Есть	2, 3, 14(3 этаж)	7, 8, 9, 10, 34, 35	Нет	Нет	Нет	Нет
3.2	Лестница (внутри здания)	Есть	72, 99, 32, 50, 66, 140, 148	12	Нет	Нет	Нет	Нет
3.3	Пандус (внутри здания)	Нет	Нет	Нет	Нет	Нет	Нет	Нет
3.4	Лифт пассажирский (или подъемник)	Есть	49, 69, 100	20, 21, 22, 23, 24, 25	Нет	Нет	Нет	Нет
3.5	Дверь	Есть		11, 12, 36	Нет	Нет	Нет	Нет
3.6	Пути эвакуации (в т.ч. зоны безопасности)	Есть		12, 36	Нет	Нет	Нет	Нет
	ОБЩИЕ требования к зоне	Нет	Нет	Нет	Нет	Нет	Нет	Нет

II Заключение по зоне:

Наименование структурно-функциональной зоны	Состояние доступности * (к пункту 3.4 Акта обследования ОИ)	Приложение		Рекомендации по адаптации (вид работы) ** к пункту 4.1 Акта обследования ОИ
		№ на плане	№ фото	
Пути (путей) движения внутри здания (в т.ч. путей эвакуации)	ДП-В	72, 99, 32, 50, 66, 140, 148, 49, 69, 100	7, 8, 9, 10, 11, 12, 20, 21, 22, 23, 24, 25, 34, 35, 36	Не требуются

* указывается: ДП-В - доступно полностью всем; ДП-И (К, О, С, Г, У) - доступно полностью избирательно (указать категории инвалидов); ДЧ-В - доступно частично всем; ДЧ-И (К, О, С, Г, У) - доступно частично избирательно (указать категории инвалидов); ДУ - доступно условно, ВНД - недоступно;

**** указывается один из вариантов: не нуждается; ремонт (текущий, капитальный); индивидуальное решение с ТСР; технические решения невозможны - организация альтернативной формы обслуживания.**

Комментарий к заключению: _____ **нет** _____

I Результаты обследования:
4. Зоны целевого назначения здания
(целевого посещения объекта)
Вариант I - зона обслуживания инвалидов

муниципальное автономное общеобразовательное учреждение «Фроловская средняя школа «Навигатор», с. Фролы, ул. Светлая, д.2

Наименование объекта, адрес

№ п/п	Наименование функционально-планировочного элемента	Наличие элемента			Выявленные нарушения и замечания		Работы по адаптации объектов	
		есть/нет	№ на плане	№ фото	Содержание	Значимо для инвалида (категория)	Содержание	Виды работ
4.1	Кабинетная форма обслуживания	Есть	1 этаж: 24, 28. 2 этаж: 56, 59. 3 этаж: 11, 15, 16.	37	Нет	Нет	Нет	Нет
4.2	Зальная форма обслуживания	Есть	11, 14	38	Нет	Нет	Нет	Нет
4.3	Прилавочная форма обслуживания	Нет	Нет	Нет	Нет	Нет	Нет	Нет
4.4	Форма обслуживания с перемещением по маршруту	Нет	Нет	Нет	Нет	Нет	Нет	Нет
4.5	Кабина индивидуального обслуживания	Нет	Нет	Нет	Нет	Нет	Нет	Нет
	ОБЩИЕ требования к зоне	Нет	Нет	Нет	Нет	Нет	Нет	Нет

II Заключение по зоне:

Наименование структурно-функциональной зоны	Состояние доступности * (к пункту 3.4 Акта обследования ОИ)	Приложение		Рекомендации по адаптации (вид работы) ** к пункту 4.1 Акта обследования ОИ
		№ на плане	№ фото	
Зоны целевого назначения здания (целевого посещения объекта) Вариант I - зона обслуживания инвалидов	ДП-В	1 этаж: 24, 28. 2 этаж: 56, 59. 3 этаж: 11, 15, 16. 11, 14	37, 38	нет

*** указывается: ДП-В - доступно полностью всем; ДП-И (К, О, С, Г, У) - доступно полностью избирательно (указать категории инвалидов); ДЧ-В - доступно частично всем; ДЧ-И (К, О, С, Г, У) - доступно частично избирательно (указать категории инвалидов); ДУ - доступно условно, ВНД - недоступно;**

**** указывается один из вариантов: не нуждается; ремонт (текущий, капитальный); индивидуальное решение с ТСП; технические решения невозможны - организация альтернативной формы обслуживания.**

Комментарий к заключению: _____ нет _____

Приложение 4 (II)
к Акту обследования муниципального
объекта социальной инфраструктуры к
паспорту доступности объекта
социальной инфраструктуры
№ 16/2018 от «14» 11 20 18 г.

I Результаты обследования:
4. Зоны целевого назначения здания
(целевого посещения объекта)
Вариант II - места приложения труда

Наименование функционально-планировочного элемента	Наличие элемента			Выявленные нарушения и замечания		Работы по адаптации объектов	
	есть/нет	№ на плане	№ фото	Содержание	Значимо для инвалида (категория)	Содержание	Виды работ
Место приложения труда	Есть	63, 64, 65, 66	39	Нет	Нет	Нет	Нет

II Заключение по зоне:

Наименование структурно-функциональной зоны	Состояние доступности * (к пункту 3.4 Акта обследования ОИ)	Приложение		Рекомендации по адаптации (вид работы) ** к пункту 4.1 Акта обследования ОИ
		№ на плане	№ фото	
Зоны целевого назначения здания (целевого посещения объекта) Вариант II - места приложения труда	ДП-В	63, 64, 65, 66	39	Нет

* указывается: ДП-В - доступно полностью всем; ДП-И (К, О, С, Г, У) - доступно полностью избирательно (указать категории инвалидов); ДЧ-В - доступно частично всем; ДЧ-И (К, О, С, Г, У) - доступно частично избирательно (указать категории инвалидов); ДУ - доступно условно, ВНД - недоступно;

** указывается один из вариантов: не нуждается; ремонт (текущий, капитальный); индивидуальное решение с ТСР; технические решения невозможны - организация альтернативной формы обслуживания.

Комментарий к заключению: _____ нет _____

Приложение 4 (III)
к Акту обследования муниципального объекта
социальной инфраструктуры к паспорту
доступности объекта социальной
инфраструктуры

№ 16 от «14» 11 2018 г.

I Результаты обследования:
4. Зоны целевого назначения здания
(целевого посещения объекта)
Вариант III - жилые помещения

Наименование функционально-планировочного элемента	Наличие элемента			Выявленные нарушения и замечания		Работы по адаптации объектов	
	есть/нет	№ на плане	№ фото	Содержание	Значимо для инвалида (категория)	Содержание	Виды работ
Жилые помещения	Нет	Нет	Нет	Нет	Нет	Нет	Нет

II Заключение по зоне:

Наименование структурно-функциональной зоны	Состояние доступности * (к пункту 3.4 Акта обследования ОИ)	Приложение		Рекомендации по адаптации (вид работы) ** к пункту 4.1 Акта обследования ОИ
		№ на плане	№ фото	
Зоны целевого назначения здания (целевого посещения объекта) Вариант III - жилые помещения	нет	нет	нет	нет

* указывается: ДП-В - доступно полностью всем; ДП-И (К, О, С, Г, У) - доступно полностью избирательно (указать категории инвалидов); ДЧ-В - доступно частично всем; ДЧ-И (К, О, С, Г, У) - доступно частично избирательно (указать категории инвалидов); ДУ - доступно условно, ВНД - недоступно;

** указывается один из вариантов: не нуждается; ремонт (текущий, капитальный); индивидуальное решение с ТСР; технические решения невозможны - организация альтернативной формы обслуживания.

Комментарий к заключению: _____ нет _____

Приложение 5
к Акту обследования муниципального
объекта социальной инфраструктуры к
паспорту доступности объекта
социальной инфраструктуры
№ 10/2018 от « 14 » 11 20 18 г.

I Результаты обследования:

5. Санитарно-гигиенических помещений

муниципальное автономное общеобразовательное учреждение «Фроловская средняя школа «Навигатор», с. Фролы, ул. Светлая, д.2

Наименование объекта, адрес

N п/п	Наименование функционально-планировочного элемента	Наличие элемента			Выявленные нарушения и замечания		Работы по адаптации объектов	
		есть/нет	№ на плане	№ фото	Содержание	Значимо для инвалида (категория)	Содержание	Виды работ
5.1	Туалетная комната	Есть	1 этаж: 143. 82. 10. 35. 2 этаж: 4. 63. 123 3 этаж: 4. 28. 83	26, 27, 28	Нет	Нет	Нет	Нет
5.2	Душевая/ ванная комната	Есть	2 этаж: 29. 30	29, 30, 31	Нет	Нет	Нет	Нет
5.3	Бытовая комната (гардеробная)	Есть	2 этаж: 28. 31	32	Нет	Нет	Нет	Нет
	ОБЩИЕ требования к зоне	Нет	Нет	Нет	Нет	Нет	Нет	Нет

II Заключение по зоне:

Наименование структурно-функциональной зоны	Состояние доступности * (к пункту 3.4 Акта обследования ОИ)	Приложение		Рекомендации по адаптации (вид работы) ** к пункту 4.1 Акта обследования ОИ
		№ на плане	№ фото	
Санитарно-гигиенических помещений	ДП-В	1 этаж: 143. 82. 10. 35. 2 этаж: 4. 63. 123 3 этаж: 4. 28. 83. 2 этаж: 29. 30 2 этаж: 28. 31	26, 27, 28, 29, 30, 31, 32	нет

* указывается: ДП-В - доступно полностью всем; ДП-И (К, О, С, Г, У) - доступно полностью избирательно (указать категории инвалидов); ДЧ-В - доступно частично всем; ДЧ-И (К, О, С, Г, У) - доступно частично избирательно (указать категории инвалидов); ДУ - доступно условно, ВНД - недоступно;



**** указывается один из вариантов: не нуждается; ремонт (текущий, капитальный); индивидуальное решение с ТСР; технические решения невозможны - организация альтернативной формы обслуживания.**

Комментарий к заключению: _____ нет _____

Приложение 6
к Акту обследования муниципального объекта
социальной инфраструктуры к паспорту
доступности объекта социальной
инфраструктуры
№ 16/2018 от «14» 11 2018 г.

I Результаты обследования:

6. Системы информации на объекте

муниципальное автономное общеобразовательное учреждение «Фроловская средняя школа «Навигатор», с. Фролы, ул. Светлая, д.2

Наименование объекта, адрес

N п/п	Наименование функционально-планировочного элемента	Наличие элемента			Выявленные нарушения и замечания		Работы по адаптации объектов	
		есть/нет	№ на плане	№ фото	Содержание	Значимо для инвалида (категория)	Содержание	Виды работ
6.1	Визуальные средства	Есть		5, 11, 24	Нет	Нет	Нет	Нет
6.2	Акустические средства	Есть		39	Нет	Нет	Нет	Нет
6.3	Тактильные средства	Есть		3, 40	Нет	Нет	Нет	Нет
	ОБЩИЕ требования к зоне	Нет	Нет	Нет	Нет	Нет	Нет	Нет

II Заключение по зоне:

Наименование структурно-функциональной зоны	Состояние доступности * (к пункту 3.4 Акта обследования ОИ)	Приложение		Рекомендации по адаптации (вид работы) ** к пункту 4.1 Акта обследования ОИ
		№ на плане	№ фото	
Системы информации на объекте	ДП-В		3, 5, 11, 24, 39, 40	нет

* указывается: ДП-В - доступно полностью всем; ДП-И (К, О, С, Г, У) - доступно полностью избирательно (указать категории инвалидов); ДЧ-В - доступно частично всем; ДЧ-И (К, О, С, Г, У) - доступно частично избирательно (указать категории инвалидов); ДУ - доступно условно, ВНД - недоступно;

** указывается один из вариантов: не нуждается; ремонт (текущий, капитальный); индивидуальное решение с ТСР; технические решения невозможны - организация альтернативной формы обслуживания.

Комментарий к заключению: _____ нет _____

**Основные структурно-функциональные зоны и элементы
объектов социальной инфраструктуры**

N п/п	Основные структурно-функциональные зоны ОСИ (их виды)	Функционально-планировочные элементы зоны (и их особенности)	
1	Территория, прилегающая к зданию (участок)	1.1 Вход (входы) на территорию	
		1.2 Путь (пути) движения на территории	
		1.3 Лестница (наружная)	
		1.4 Пандус (наружный)	
		1.5 Автостоянка и парковка	
2	Вход (входы) в здание	2.1 Лестница (наружная)	
		2.2 Пандус (наружный)	
		2.3 Входная площадка (перед дверью)	
		2.4 Дверь (входная)	
		2.5 Тамбур	
3	Путь (пути) движения внутри здания (в т.ч. пути эвакуации)	3.1 Коридор (вестибюль, зона ожидания, галерея, балкон)	
		3.2 Лестница (внутри здания)	
		3.3 Пандус (внутри здания)	
		3.4 Лифт пассажирский (или подъемник)	
		3.5 Дверь	
		3.6 Пути эвакуации (в т.ч. зоны безопасности)	
4	Зона целевого назначения здания (целевого посещения объекта)	Вариант I – зона обслуживания граждан (в том числе инвалидов и других МГН)	4.1 кабинетная форма обслуживания
			4.2 зальная форма обслуживания
			4.3 прилавочная форма обслуживания
			4.4 форма обслуживания с перемещением по маршруту
			4.5 кабина индивидуального обслуживания
		Вариант II - места приложения труда	
		Вариант III - жилые помещения	
5	Санитарно - гигиенические помещения	5.1 Туалетная комната	
		5.2 Душевая/ванная комната	
		5.3 Бытовая комната (гардеробная)	
6	Система информации на объекте	6.1 Визуальные средства	
		6.2 Акустические средства	
		6.3 Тактильные средства	

Результаты фотофиксации на объекте.

Фото №1



Фото №2



Фото №3



Фото №4



Фото №5



Фото №6



Фото №7



Фото №8



Фото №9



Фото №10



Φοτο Νο11



Φοτο Νο12



Φοτο Νο13



Φοτο Νο14



Φοτο Νο15



Φοτο Νο16



Φοτο Νο17



Φοτο Νο18



Φοτο №19



Φοτο №20



Φοτο №21



Φοτο №22



Φοτο №23



Φοτο №24



Φοτο №25



Φοτο №26



Φοτο №27



Φοτο №28



Φοτο №29



Φοτο №30



Φοτο №31



Φοτο №32



Φοτο №33



Φοτο №34



Фото №35



Фото №36



Фото №37



Фото №38



Фото №39



Фото №40



Фото №41



Фото №42



**ОБЩЕСТВО С ОГРАНИЧЕННОЙ ОТВЕТСТВЕННОСТЬЮ
«ГЕООКС»**

Область, республика, край Пермский
Район Пермский
Город (др. поселение) Фроловское с/п, с. Фролы

ПАСПОРТ ОБЪЕКТА НЕДВИЖИМОСТИ
(техническая информация об объекте)

№ 2 по улице (пер.) **СВЕТЛАЯ**

(наименование объекта учёта)

Инвентарный номер	97					
Номер в реестре жилищного фонда						
Кadaстровый номер						
	А	Б	В	Г	Д	Е

Паспорт составлен по состоянию на « 24 » ноября 2017 г.
(указывается дата обследования объекта учёта)



I. Экспликация площади земельного участка (в кв. м.).

Площадь участка		Незастроенная площадь	
№	В том числе	Твердые покрытия	
		№	В том числе
40292,0		1	по документам
40292,0		2	по фактическому пользованию
7650,2		3	застроенная
32641,8		4	незастроенная
6698,7		5	проезда, тротуара
540,0		6	прочие (отмостка)
		7	Пожарный проезд
4829,2		8	спортивные
		9	грунт
		10	газонное покрытие детских, спортивных площадок
20573,9		11	газоны, цветники, клумбы
		12	хозяйственная зона
		13	площадка для мусорных контейнеров

II. Описание зданий, строений и сооружений.

Литера по плану	Наименование	Характеристика конструктивных элементов						
		По наружному обмеру		Фундаменты	Стены	Перекрытия	Крыша	
		Формула	площадь, кв. м.					
1	2	3	4	5	6	7	8	
A	Общеобразовательная школа (1 этаж) арки	по данным компьютера	7131,3 137,9	монолитные железобетонные ленточные и плитные на свайном основании	подвал – из сборных бетонных блоков и керамического полнотелого кирпича на цементно-песчаном растворе. утеплитель «Пеноплэкс» выше отметки земли – трехслойные с внутренним слоем из керамического кирпича, средний слой – утеплитель ППС-13. наружный слой – лицевой керамический кирпич	сборные железобетонные многослойные	кровля плоская, уклон 1,5%, рулонная, совмещенная с внутренним водостоком в составе железобетонная плита перекрытия, пароизоляция «Технониколь», утеплитель «ППС20-Р-А»	
a	крыльцо с пандусом		139,5			бетонное		
a1	площадка		3,3			бетонная		
a2	прямоук		2,9			кирпичный		
a3	спуск в подвал		10,1			кирпичный		
a4	прямоук		3,5			кирпичный		
a5	площадка		3,8			бетонная		
a6	прямоук		3,5			кирпичный		
a7	крыльцо		4,5			бетонное		
a8	прямоук		3,5			кирпичный		
a9	спуск в подвал		9,1			кирпичный		
a10	прямоук		3,5			кирпичный		
a11	воздухозаборная камера		2,4			кирпичная		
a12	крыльцо		15,5			бетонное		
a13	спуск в подвал		8,4			кирпичный		
a14	воздухозаборная камера		2,5			кирпичная		
a15	прямоук		3,5			кирпичный		
a16	крыльцо		15,4			бетонное		
a17	прямоук		2,8			кирпичный		
a18	спуск в подвал		8,3			кирпичный		
a19	крыльцо		14,9			бетонное		
a20	прямоук		2,9			кирпичный		
a21	спуск в подвал		5,8			кирпичный		
a22	площадка		15,8			бетонная		
a23	прямоук		3,5			кирпичный		
a24	спуск в подвал		6,7			кирпичный		

крыльцо		15,6	бетонное
воздухозаборная камера		1,4	кирпичная
приямок		3,3	кирпичный
воздухозаборная камера		1,5	кирпичная
приямок		3,6	кирпичный
воздухозаборная камера		0,9	кирпичная
воздухозаборная камера		3,7	кирпичная
приямок		3,5	кирпичный
площадка		3,8	бетонная
воздухозаборная камера		2,7	кирпичная
крыльцо		8,6	бетонное
крыльцо		8,1	бетонное
приямок		3,5	кирпичный
ящик в подвал		7,1	кирпичный
крыльцо		11,3	бетонное
приямок		2,9	кирпичный
крыльцо		4,7	бетонное
замошение		1494,0	асфальтобетонное
замошение		5204,7	асфальтобетонное
ограждение		813,57 м/п	металлическое

III. Назначение, техническое состояние и стоимость зданий и сооружений.

Наименование строений и сооружений	Физический износ (%)	Действительная инвентаризационная стоимость (руб.) в ценах 1969 г.
2	3	4
Общеобразовательная школа	0	2421305
замошение	0	13386
замошение	0	246369
ограждение	0	8380
	ИТОГО	2689440

Балансовая стоимость

Балансовая стоимость с учетом износа

Действительная инвентаризационная стоимость в ценах на 01.01.1969 2689440 руб.

VI. Техническое описание здания или его основной пристройки.

А общеобразовательная школа

Год постройки: 2017

Количество этажей 4

В

9,7 кв.м.

Наименование конструктивных элементов		Описание элементов (материал, конструкция или система, отделка и прочее)
2		3
Фундаменты		монолитные железобетонные ленточные и плитные на свайном основании
Наружные и внутренние капитальные стены		подвал – из сборных бетонных блоков и керамического полнотелого кирпича на цементно-песчаном растворе, утеплитель «Пеноплэкс» выше отметки земли – трехслойные с внутренним слоем из керамического кирпича, средний слой - утеплитель ППС-13, наружный слой – лицевой керамический кирпич
Перекрытия	Перегородки	кирпичные
	чердачные	сборные железобетонные многопустотные
	междуэтажные	сборные железобетонные многопустотные
	подвальные	сборные железобетонные многопустотные
Крыша		кровля плоская, уклон 5%; рулонная, совмещенная с внутренним водостоком в составе: железобетонная плита перекрытия, пароизоляция «Технониколь», утеплитель «ППС20-Р-А»
Полы		линолеум, керамическая плитка, спортивное ПВХ покрытие
Проемы	оконные	окна из ПВХ-профиля с двухкамерным стеклопакетом, витражи из алюминиевого профиля с заполнением двухкамерным стеклопакетом
	дверные	внутренние – деревянные, из ПВХ-профилей, в сантехнических помещениях – влагостойкие, двери технических помещений – металлические противопожарные, двери лестничных клеток – усиленные остекленные, двери в лифтовых холлах – противопожарные с доводчиком и устройством самозакрывания, наружные двери – остекленные из ПВХ-профилей, металлические утепленные
отделка	наружная	цоколь – декоративная штукатурка фасады – кладка из лицевого кирпича входы – керамогранитная плитка с нескользящей поверхностью ограждение наружных лестниц из нержавеющей стали
	внутренняя	стены – водоземлюсионная окраска, керамическая плитка, плиты Кнауф Акустика потолки – воднодисперсионная краска, подвесной потолок типа «Армстронг», «Альпина Армстронг», известковая побелка в подвале
Электро и сантех. и сантехнические устройства	печи	
	калориферное	
	АГВ	
	другое	
	центральное отопление	от существующей котельной
	электричество	скрытая проводка
	водопровод	центральный
	канализация	центральная
	горячее водоснабжение	центральное
	ванны, душ	душ
	газоснабжение	
	вапольные электроплиты	есть
	телефон	телефонизировано
	радио	
	телевидение	
	сигнализация	пожарная, охранная
	мусоропровод	
	лифт	3 установки
	вентиляция	естественная вытяжная
	Крыльца	крыльца бетонные
Лестницы	сборные железобетонные лестничные марши и площадки	
Прочие	прямые из бетонных блоков и керамического полнотелого кирпича	

Физический износ здания в % 0

телефоны	напольные эл. плиты
26	27
17970,4	17970,4

VII. Сведения о принадлежности.

(записывается на здание с несобственным земельным участком)

Наименование организации или Фамилия, И., О., владельца	Основание владения

VIII. Стоимость здания.

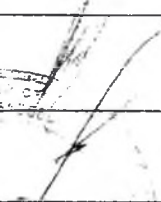

Полная балансовая стоимость _____ руб.

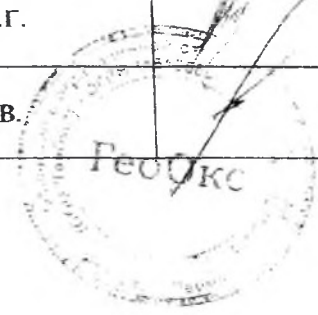
Остаточная балансовая стоимость с учетом износа _____ руб.

Действительная инвентаризационная стоимость в ценах 1969 года 2421305 руб.

Перечень документов, прилагаемых к техническому паспорту.

№	Наименование документа	Масштаб	Число листов	Примечание
1	2	3	4	5
1	Схема земельного участка	1:500	1	
2	Позэтажный план	1:200	5	
3	Экспликация к поэтажному плану	стр.	8	

Дата	Исполнил	Фамилия, имя, отчество	Подпись
« 24 » ноября 2017	Исполнил	Веревкина Е.Г.	
« 11 » декабря 2017	Генеральный директор	Талюкин А.В.	



Экспликация
к поэтажному плану здания (строения), расположенному
в Пермском районе с. Фролы,
по ул. (пер.) Светлая дом № 2

Литер по плану	Этаж	Номер помещения	Номер помещения	Назначение помещений	школьная			Высота помещения по внутреннему обмеру	Площадь помещения общего пользования	Самовольно переустроенная или перепланированная	Примечание
					общая площадь	из нее					
						основная	вспомогательная				
7	8	9	10	11	12	13					
4	подвал	1		электрощитовая	30,1		30,1	2,35			
		2		ИТП	41,4		41,4				
		3		ИТП	35,1		35,1				
		4		венткамера	44,6		44,6				
		5		венткамера	97,7		97,7				
		6		венткамера	28,7		28,7				
		7		венткамера	113,8		113,8				
		8		венткамера	50,2		50,2				
		9		венткамера	25,2		25,2				
		10		венткамера	53,4		53,4				
		11		венткамера	50,0		50,0				
		12		лестничная клетка	19,1		19,1				
		13		лестничная клетка	19,3		19,3				
		14		техническое помещение	22,4		22,4				
		15		техническое помещение	18,4		18,4				
Итого по подвалу:					649,4	0,0	649,4				
1	1	1		тамбур	17,4		17,4	3,26			
		2		вестибюль	243,9		243,9				
		3		коридор	267,1		267,1				
		4		коридор	61,3		61,3				
		5		раздевалка для учителей	40,8		40,8				
		6		гардероб учащихся 1-4 классов	158,1		158,1				
		7		гардероб учащихся 1-4 классов	40,1		40,1				
		8		комната охраны	18,1		18,1				
		9		рекреация	161,6		161,6				
		10		сан. узел для МПН	6,2		6,2				
		11		мужская комната обслуживающего персонала	30,5		30,5				
		12		душевая	4,7		4,7				
		13		сан. узел	4,3		4,3				
		14		сан. узел	4,3		4,3				
		15		душевая	4,7		4,7				
		16		женская комната обслуживающего персонала	30,8		30,8				
		17		сан. узел для мальчиков	4,4		4,4				
18		сан. узел для мальчиков	7,0		7,0						
19		сан. узел для девочек	6,1		6,1						
20		сан. узел для девочек	6,8		6,8						
21		архив	27,9	27,9							
22		лестничная клетка	26,0		26,0						
23		коридор	70,4		70,4						
24		кабинет информатик	117,5	117,5							
25		инвентарная кабинета ОБЖ	15,0	15,0							
26		инвентарная кабинета рисования	13,1	13,1							
27		рекреация	35,9		35,9						

Дата записи	Литер по плану	Этаж	Номер помещения	Номер помещения	Назначение помещений	ШКОЛЬНАЯ			Высота помещения по
						общая площадь	из нее		
							основная	вспомогательная	
				28	кабинет иностранного языка	42,0	42,0		
				29	коридор	124,5			124,5
				30	кабинет ОБЖ	57,1	57,1		
				31	кабинет рисования	57,9	57,9		
				32	лестничная клетка	22,3			22,3
				33	коридор	41,3			41,3
				34	коридор	10,2			10,2
				35	сан. узел для МПН	5,0			5,0
				36	сан. узел для учителей	3,1			3,1
				37	комната уборочного инвентаря	9,6			9,6
				38	сан. узел для мальчиков начальных классов	2,9			2,9
				39	сан. узел для мальчиков начальных классов	8,3			8,3
				40	сан. узел для девочек начальных классов	9,9			9,9
				41	сан. узел для девочек начальных классов	4,4			4,4
				42	учебный кабинет 1-го класса	63,5	63,5		
				43	рекреация	172,1			172,1
				44	учебный кабинет 1-го класса	62,8	62,8		
				45	учебный кабинет 1-го класса	64,5	64,5		
				46	учебный кабинет 1-го класса	63,4	63,4		
				47	коридор	31,9			31,9
				48	помещение для коммуникаций инженерного оборудования	18,6			18,6
				49	лифтовой холл	29,8			29,8
				50	лестничная клетка	22,2			22,2
				51	коридор	83,5			83,5
				52	учебный кабинет 1-го класса	63,4	63,4		
				53	ягровая	60,9	60,9		
				54	спальня для девочек	51,9	51,9		
				55	кладовая чистого белья	4,6			4,6
				56	спальня для мальчиков	49,5	49,5		
				57	кладовая грязного белья	4,4			4,4
				58	практикум кабинета химии	47,7	47,7		
				59	лаборантская кабинета химии	20,4	20,4		
				60	кабинет химии	73,6	73,6		
				61	учебный кабинет иностранного языка	44,2	44,2		
				62	учебный кабинет иностранного языка	45,8	45,8		
				63	мастерская по обработке тканей и технологий	89,5	89,5		
				64	кулинария	95,6	95,6		
				65	мастерская по обработке металла	96,6	96,6		
				66	мастерская по обработке дерева	97,0	97,0		
				67	лестничная клетка	19,7			19,7
				68	лестничная клетка	19,4			19,4
				69	лифтовой холл	29,8			29,8
				70	помещение для коммуникаций инженерного оборудования	17,8			17,8
				71	коридор	81,3			81,3
				72	инвентарная мастерских по обработке дерева	29,1	29,1		
				73	кабинет робототехники	63,2	63,2		
				74	рекреация	126,6			126,6
				75	коридор	116,2			116,2
				76	рекреация	124,6			124,6
				77	коридор	125,8			125,8

81	сан. узел для девочек	4,9		4,9				
82	сан. узел для МПН	6,4		6,4				
83	сан. узел для мальчиков	10,8		10,8				
84	сан. узел для мальчиков	5,0		5,0				
85	комната личной гигиены для девочек	4,3		4,3				
86	сан. узел и комната личной гигиены для женского персонала	2,8		2,8				
87	комната уборочного инвентаря	8,6		8,6				
88	коридор	4,6		4,6				
89	сан. узел персонала мед. блока	2,0		2,0				
90	сан. узел персонала мед. блока	2,0		2,0				
91	помещение для временного хранения медпосудья отколов класса Б	5,7		5,7				
92	комната уборочного инвентаря	4,0		4,0				
93	кабинет врача	23,7		23,7				
94	коридор	29,4		29,4				
95	процедурный кабинет	13,9		13,9				
96	прививочный кабинет	13,2		13,2				
97	кабинет стоматолога	19,9		19,9				
98	кабинет зам. директора по АХЧ	33,3		33,3				
99	лестничная клетка	22,3		22,3				
100	лифтовой холл	18,8		18,8				
101	помещение для коммуникативной инженерного оборудования	7,1		7,1				
102	кабинет психолога	15,0		15,0				
103	кабинет логиста	15,0		15,0				
104	кабинет индивидуального занятия	10,1		10,1				
105	кабинет индивидуальных занятий	10,1		10,1				
106	комната личной гигиены для девочек	4,5		4,5				
107	сан. узел для учителей	2,4		2,4				
108	сан. узел для учителей	1,9		1,9				
109	комната уборочного инвентаря	9,0		9,0				
110	кабинет	11,0		11,0				
111	инвентарная кладовая	6,0		6,0				
112	помещение холодильных камер	14,2		14,2				
113	помещение для временного хранения пищевых отходов	5,8		5,8				
114	загрузочная	8,6		8,6				
115	коридор	7,6		7,6				
116	тамбур	2,5		2,5				
117	комната персонала пищеблока	24,8		24,8				
118	сан. узел персонала	1,5		1,5				
119	сан. узел персонала	1,2		1,2				
120	душевая	2,3		2,3				
121	комната уборочного инвентаря	4,3		4,3				
122	морожная и хранение тары	10,6		10,6				
123	кладовая овощей	11,2		11,2				
124	овощной цех первичной обработки	12,3		12,3				
125	овощной цех вторичной обработки	11,7		11,7				
126	мясо - рыбный цех	17,1		17,1				
127	морожная крупноной посуды	12,2		12,2				
128	кладовая сухих продуктов	7,0		7,0				
129	горячий цех	53,3		53,3				
130	раздаточная зона	45,1		45,1				
131	мучной цех	13,8		13,8				

			Самовольно переустроенная или перепланированная
			Литер по плану
			Этаж
			Номер помещения
80	79	78	Номер помещения
Сам. Уезд для помещений	кабинет соглядатью педагога	коридор	Назначение помещений
	20,2	182,3	общая площадь
	20,2		основная
		182,3	вспомогательная
			Высота помещения по внутреннему обмеру
			Площадь помещения общего пользования
			Самовольно переустроенная или перепланированная
			Примечание

Школьная

из нее

Дата записи	Литер по плану	Этаж	Номер помещения	Номер помещения	Назначение помещений	Школьная			Высота помещения по внутреннему обмеру
						общая площадь	основная	вспомогательная	
			✓	132	холодный тех	15,1	15,1		
			✓	133	помещение для нарезки хлеба	4,5	4,5		
			✓	134	коридор	10,4			10,4
			✓	135	мучная столовой посуды	28,5			28,5
			✓	136	обеденный зал	413,8	413,8		
				137	коридор	27,8			27,8
				138	умывальник	79,6			79,6
				139	коридор	77,5			77,5
				140	лестничная клетка	19,4			19,4
				141	сан. узел для мальчиков	11,3			11,3
				142	сан. узел для мальчиков	3,6			3,6
				143	сан. узел для МПН	4,4			4,4

55	коридор	55,8		55,8					
56	кабинет информатики	118,2	118,2						
57	коридор	12,7							
58	рекреация	35,9							
59	кабинет музыки	59,5							
60	кабинет иностранного языка	47,7	47,7						
61	кабинет иностранного языка	48,2	48,2						
62	коридор	125,3							
63	сан. узел для МПН	5,1							
64	сан. узел для учителей	2,9							
65	комната уборочного инвентаря	8,9							
66	сан. узел для мальчиков начальных классов	3,1							
67	сан. узел для девочек начальных классов	8,5							
68	сан. узел для девочек начальных классов	9,8							
69	сан. узел для девочек начальных классов	4,4							
70	коридор	10,1							
71	лестничная клетка	22,1							
72	учебный кабинет 2-го класса	63,4	63,4						
73	учебный кабинет 2-го класса	63,5	63,5						
74	учебный кабинет 2-го класса	63,6	63,6						
75	учебный кабинет 2-го класса	63,4	63,4						
76	коридор	41,2							
77	рекреация	164,5							
78	коридор	41,5							
79	помещение для компьютеризаций инженерного оборудования	18,6							
80	лифтовой холл (безопасная зона для МПН)	30,0							
81	лестничная клетка	22,3							
82	коридор	136,0							
83	учебный кабинет 2-го класса	63,2	63,2						
84	учебный кабинет 3-го класса	61,0	61,0						
85	учебный кабинет 3-го класса	61,2	61,2						
86	учебный кабинет	61,0	61,0						
87	учебный кабинет	60,5	60,5						
88	учебный кабинет	60,3	60,3						
89	рекреация	160,1							
90	учебный кабинет	63,5	63,5						
91	учебный кабинет	67,1	67,1						
92	учебный кабинет	60,2	60,2						
93	учебный кабинет	63,4	63,4						

Литер по плану	Этаж	Номер помещения	Номер помещения	Назначение помещений	Школьная			Высота помещения по внутреннему обмеру	Площадь помещения общего пользования	Самовольно переустроенная или перепланированная	Примечание
					общая площадь	из нее					
						основная	вспомогательная				
			37	сан. узел	8,0		8,0				
			38	душевая	11,7		11,7				
			39	раздевальня	14,3		14,3				
			40	сан. узел	8,0		8,0				
			41	душевая	12,0		12,0				
			42	раздевальня	14,3		14,3				
			43	сан. узел	8,0		8,0				
			44	душевая	12,0		12,0				
			45	раздевальня	14,1		14,1				
			46	сан. узел	8,0		8,0				
			47	душевая	12,0		12,0				
			48	раздевальня	14,1		14,1				
			49	сан. узел	8,1		8,1				
			50	душевая	12,0		12,0				
			51	раздевальня	13,9		13,9				
			52	сан. узел	8,0		8,0				
			53	душевая	11,8		11,8				
			54	раздевальня	26,1		26,1				

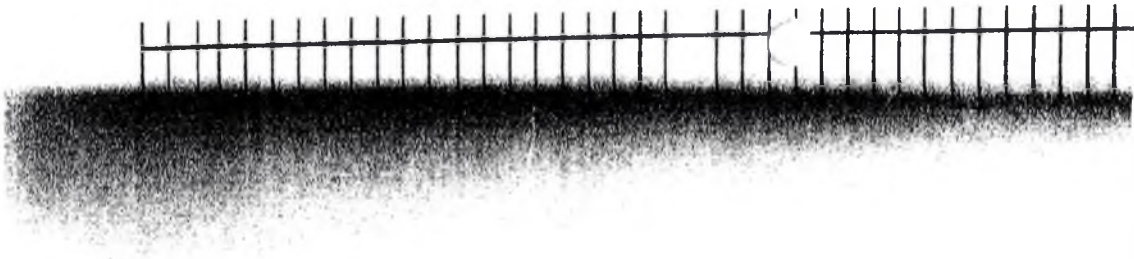
Дата записи	Литер по плану	Этаж	Номер помещения	Номер помещения	Назначение помещений	Школьная			Высота помещения по
						общая площадь	из нее		
							основная	вспомогательная	
				94	лаборантская	20,2	20,2		
				95	кабинет биологии	74,4	74,4		
				96	практикум	43,2	43,2		
				97	кабинет биологии	74,8	74,8		
				98	коридор	88,3		88,3	
				99	рекреация	153,6		153,6	
				100	коридор	124,9		124,9	
				101	лаборантская	20,1	20,1		
				102	лестничная клетка	19,4		19,4	
				103	лифтовой холл (безопасная зона для МГН)	30,2		30,2	
				104	помещение для коммуникаций инженерного оборудования	18,8		18,8	
				105	коридор	41,3		41,3	
				106	раздевалка	17,7		17,7	
				107	душевая	5,5		5,5	
				108	сан. узел	3,0		3,0	
				109	сан. узел	2,4		2,4	
				110	душевая	5,7		5,7	
				111	раздевалка	17,4		17,4	
				112	кабинет для занятия танцами	108,2	108,2		
				113	кабинет бухгалтерии	24,2	24,2		
				114	присменная	20,1	20,1		
				115	кабинет директора	25,6	25,6		
				116	кабинет зам. директора	21,0	21,0		
				117	кабинет педагога - организатора	19,9	19,9		
				118	рекреация	160,1		160,1	
				119	коридор	40,2		40,2	
				120	серверная	20,3	20,3		
				121	сан. узел для девочек	9,0		9,0	
				122	сан. узел для девочек	4,9		4,9	
				123	сан. узел для МГН	6,3		6,3	
				124	сан. узел для мальчиков	4,9		4,9	
				125	сан. узел для мальчиков	9,9		9,9	
				126	комната личной гигиены для девочек	4,5		4,5	
				127	сан. узел для учителей	2,9		2,9	
				128	комната уборочного инвентаря	15,1		15,1	
				129	коридор	4,7		4,7	
				130	комната личной гигиены для девочек	4,4		4,4	
				131	сан. узел для учителей	4,0		4,0	
				132	учебный кабинет	67,7	67,7		
				133	учебный кабинет	71,7	71,7		
				134	коридор	26,0		26,0	
				135	рекреация	186,7		186,7	
				136	коридор	26,2		26,2	
				137	лестничная клетка	22,3		22,3	
				138	лифтовой холл (безопасная зона для МГН)	18,9		18,9	
				139	помещение для коммуникаций инженерного оборудования	7,1		7,1	
				140	комната уборочного инвентаря	9,1		9,1	
				141	сан. узел для учителей	2,4		2,4	
				142	сан. узел для учителей	2,0		2,0	
				143	сан. узел и комната личной гигиены для женского персонала	4,6		4,6	
				Итого по 2 этажу:		6206,7	3152,5	3054,2	
			3	1	лестничная клетка	19,2		19,2	
				2	сан. узел для мальчиков	11,4		11,4	

23	библиотека	102,1	02,1						
24	ресурсы	35,9		35,9					
25	коридор	125,9		125,9					
26	кабинет группы продвинутого дня	95,3	95,3						
27	учебный кабинет 4-го класса	61,6	61,6						
28	сан. узел для МПН	4,8		4,8					
29	сан. узел для учителей	2,9		2,9					
30	комната уборочного инвентаря	9,0		9,0					
31	сан. узел для мальчиков начальных классов	3,0		3,0					
32	сан. узел для девочек начальных классов	8,3		8,3					
33	сан. узел для девочек начальных классов	9,8		9,8					
34	сан. узел для девочек начальных классов	4,3		4,3					
35	коридор	10,1		10,1					
36	коридор	41,2		41,2					
37	лестничная клетка	22,1		22,1					
38	учебный кабинет 4-го класса	63,7	63,7						
39	учебный кабинет 4-го класса	63,5	63,5						
40	учебный кабинет 4-го класса	63,6	63,6						
41	учебный кабинет 4-го класса	63,5	63,5						
42	ресурсы	162,5		162,5					
43	коридор	41,5		41,5					
44	помещение для компьютеризированной инженерного оборудования	18,7		18,7					
45	лифтовой холл (безопасная зона для МПН)	29,6		29,6					
46	лестничная клетка	22,4		22,4					
47	коридор	17,5		17,5					
48	учебный кабинет 3-го класса	62,9	62,9						
49	учебный кабинет 3-го класса	60,7	60,7						
50	учебный кабинет 3-го класса	61,2	61,2						
51	коридор	118,6		118,6					
52	учебный кабинет	60,4	60,4						
53	учебный кабинет	61,8	61,8						
54	учебный кабинет	60,1	60,1						
55	учебный кабинет	63,5	63,5						
56	учебный кабинет	64,0	64,0						
57	учебный кабинет	63,4	63,4						
58	учебный кабинет	63,3	63,3						
59	лаборатория	20,4	20,4						

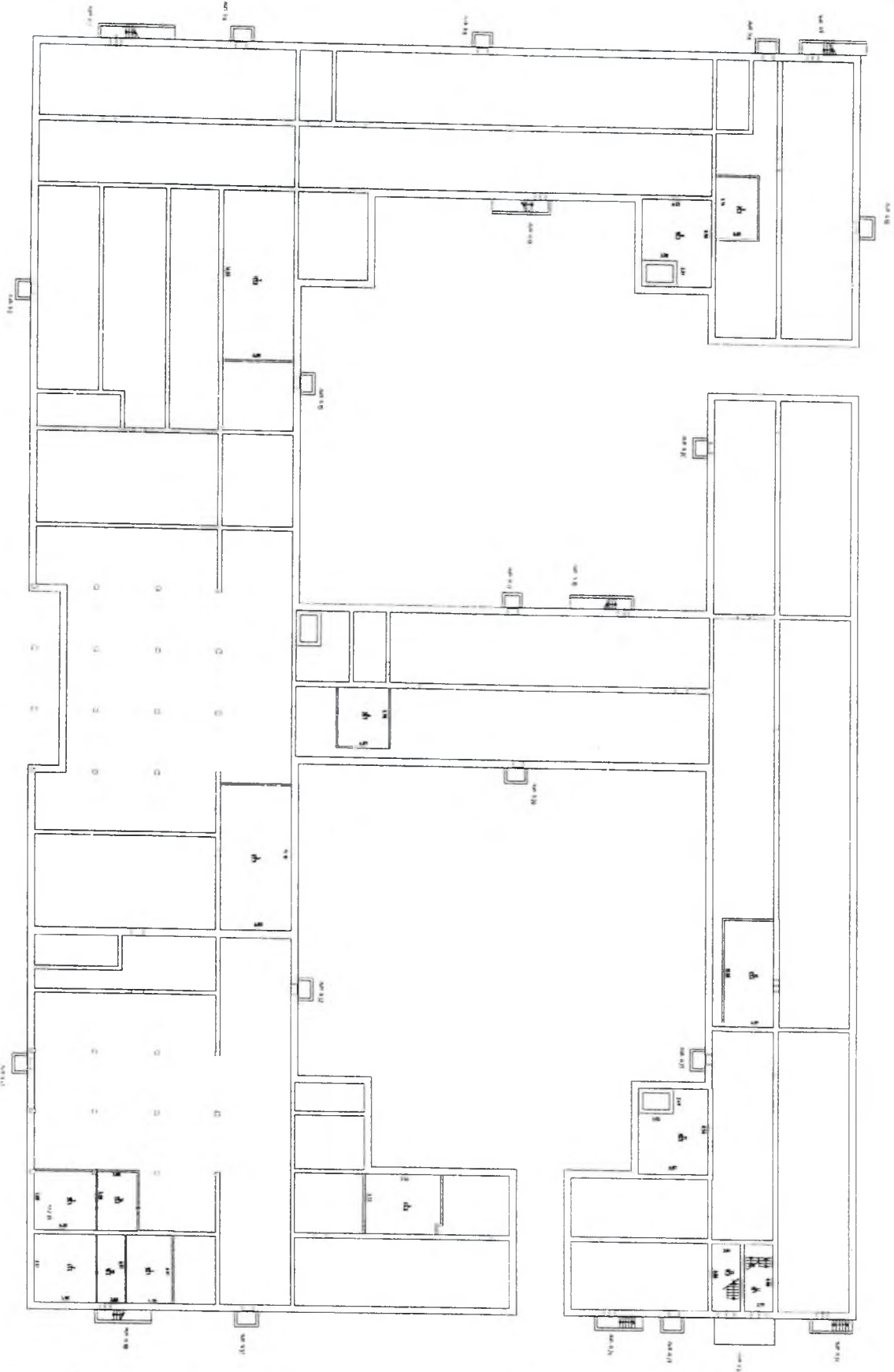
Литер по плану	Этаж	Номер помещения	Номер помещения	Назначение помещений	Школьная			Высота помещения по внутреннему обмеру	Площадь помещения общего пользования	Самовольно переустроенная или перепланированная	Примечание
					общая площадь		вспомогательная				
					основная	из нее					
					3,6		3,6				
			3	сан. узел для мальчиков	4,3		4,3				
			4	сан. узел для МПН	4,7		4,7				
			5	сан. узел для девочек	9,6		9,6				
			6	сан. узел для девочек	33,0		33,0				
			7	рекреация	231,8		231,8				
			8	коридор	13,4		13,4				
			9	кабинет для индивидуальных занятий	17,2		17,2				
			10	кабинет для индивидуальных занятий	71,0		71,0				
			11	кабинет для кружкового занятия кружком	44,8		44,8				
			12	коридор	26,3		26,3				
			13	лестничная клетка	163,6		163,6				
			14	коридор	99,3		99,3				
			15	библиотека	23,1		23,1				
			16	библиотека	37,6		37,6				
			17	библиотека	161,3		161,3				
			18	библиотека	113,1		113,1				
			19	библиотека	124,5		124,5				
			20	библиотека	26,0		26,0				
			21	лестничная клетка	19,7		19,7				
			22	коридор							

78	рекреация	162,0		162,0
79	коридор	40,2		40,2
80	радиоузел	18,7	18,7	
81	сан. узел для девочек	8,9		8,9
82	сан. узел для девочек	4,9		4,9
83	сан. узел для МПН	6,4		6,4
84	сан. узел для мальчиков	5,0		5,0
85	сан. узел для мальчиков	10,0		10,0
86	комната личной гигиены для девочек	4,4		4,4
87	сан. узел для персонала	2,7		2,7
88	комната уборочного инвентаря	8,8		8,8
89	коридор	4,7		4,7
90	учебный кабинет	69,4	69,4	
91	кабинет иностранного языка	41,7	41,7	
92	кабинет иностранного языка	42,9	42,9	
93	лекционная клетка	22,2		22,2
94	лифтовой холл (безопасная зона для МПН)	18,8		18,8
95	помещение для коммуникаций инженерного оборудования	7,9		7,9
96	коридор	26,0		26,0
97	рекреация	187,7		187,7
98	коридор	26,0		26,0
99	комната уборочного инвентаря	9,2		9,2
100	сан. узел для учителей	2,5		2,5
101	сан. узел для учителей	1,9		1,9
102	комната личной гигиены для девочек	4,6		4,6
Итого по 3 этажу:		4962,4	2476,8	2485,6
выход на кровлю				
1	лекционная клетка	19,1		19,1
2	лекционная клетка	25,8		25,8
3	лекционная клетка	25,8		25,8
4	лекционная клетка	22,1		22,1
5	лекционная клетка	22,2		22,2
6	лекционная клетка	22,3		22,3
7	лекционная клетка	19,4		19,4
Итого:		156,7	0,0	156,7

Дата записи	Литер по плану	Этаж	Номер помещения	Номер помещения	Назначение помещений	Школьная			Высота помещения по внутреннему обмеру
						общая площадь	основная	вспомогательная	
				60	кабинет физики	74,4	74,4		
				61	шляпный	43,2	43,2		
				62	кабинет физики	75,0	75,0		
				63	рекреация	159,3		159,3	
				64	коридор	88,3		88,3	
				65	рекреация	154,2		154,2	
				66	коридор	125,0		125,0	
				67	лабораторная	20,1	20,1		
				68	пестяничная клетка	19,5		19,5	
				69	лифтовой холл (безопасная зона для МПН)	30,1		30,1	
				70	помещение для коммунальный инженерного оборудования	17,7		17,7	
				71	коридор	40,6		40,6	
				72	музей (библиотека)	53,2	53,2		
				73	конференцзал	64,9	64,9		
				74	учительская	94,3	94,3		
				75	кабинет	22,0	22,0		
				76	кабинет	21,1	21,1		
				77	кабинет	20,4	20,4		



					перепланированная	
					Примечание	
					Дата записи	
					Литер по плану	
					Этаж	
					Номер помещения	
					Номер помещения	
				Рост по плану:	Назначение помещений	
				17970,4	общая площадь	
				8074,8	основная	Школьная из нее
				9895,6	вспомогательная	
					Высота помещения по внутреннему обмеру	
					Площадь помещения общего пользования	
					Самовольно переустроенная или перепланированная	
					Примечание	



1:100

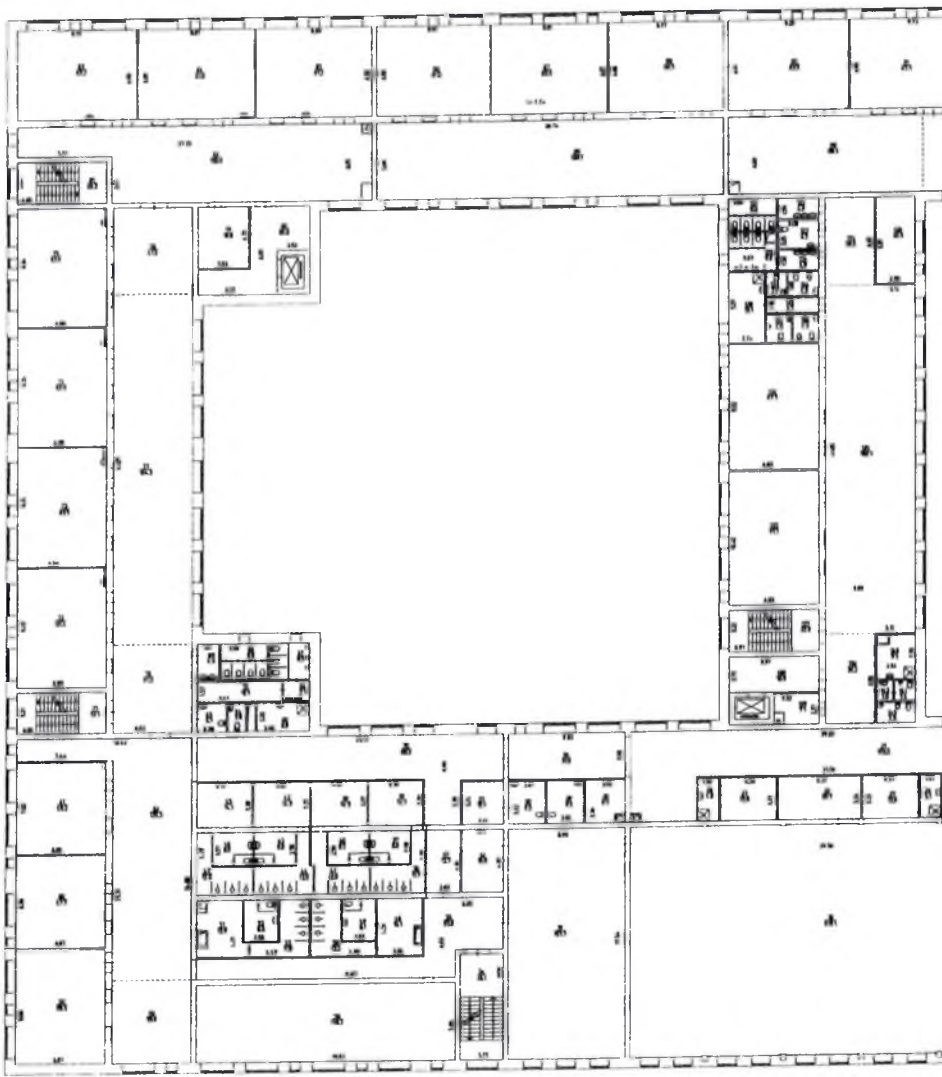
12-2008
Bilimnaryn tsewchir / 122-а, М. Б.Б. 2008-08-20

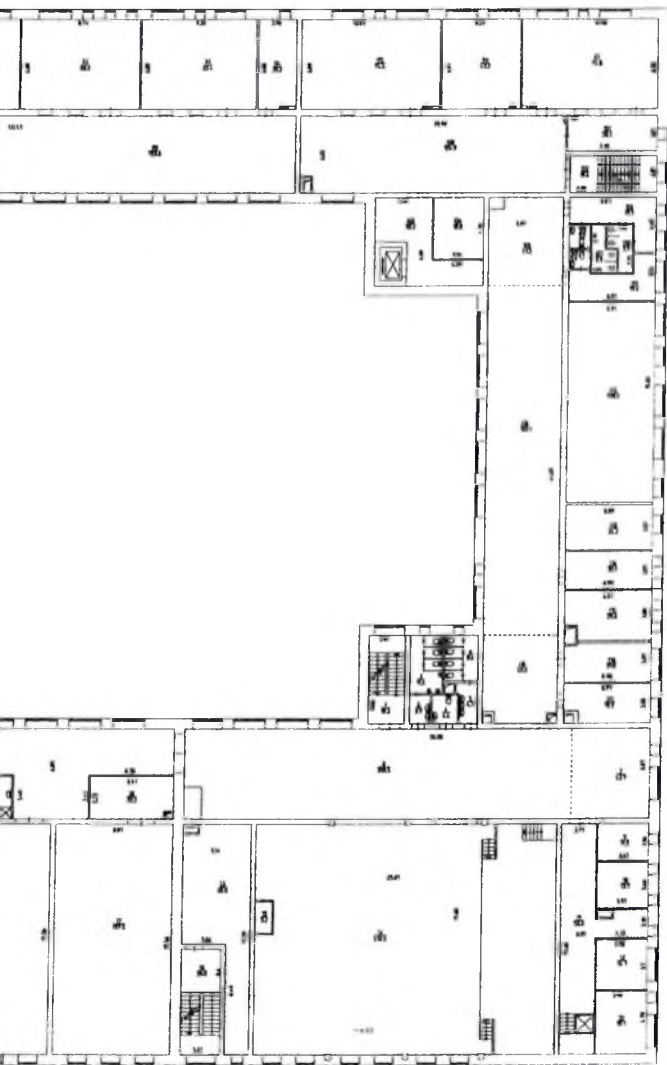
ПЛАН
сервиса наименование Парский район
Федотинский сл., С. 8-го
по ул. Сметанки № 2

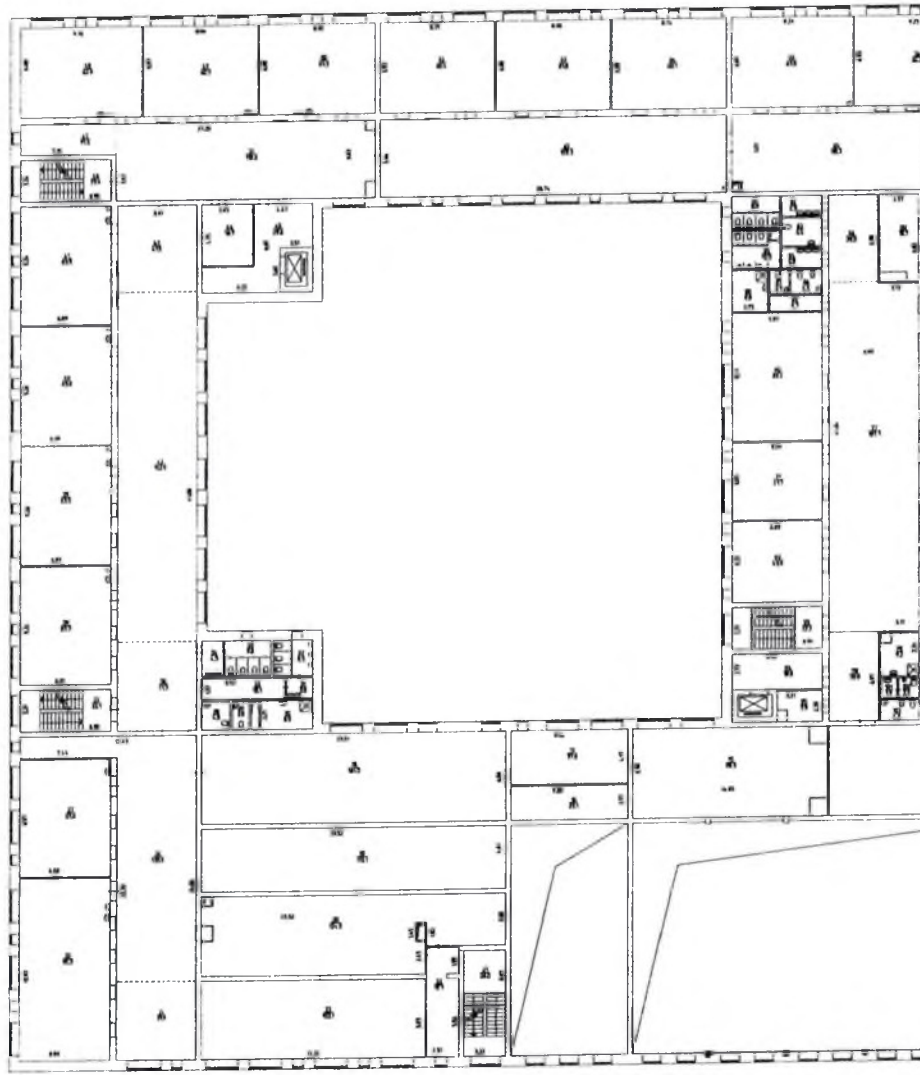
1 ЭТАЖ

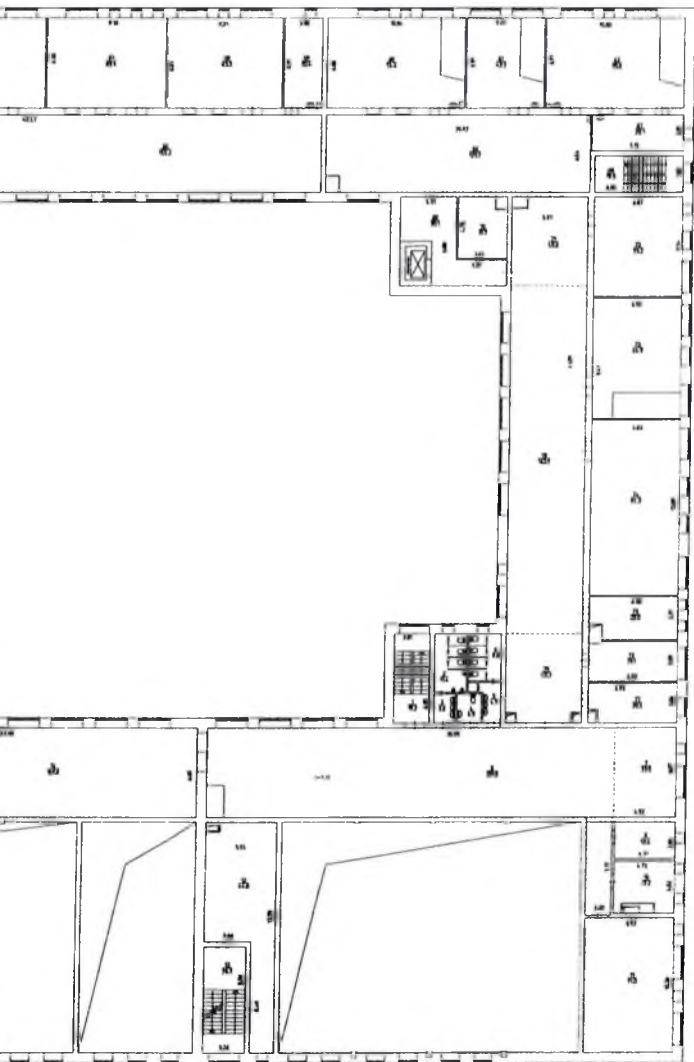


2 31АХ



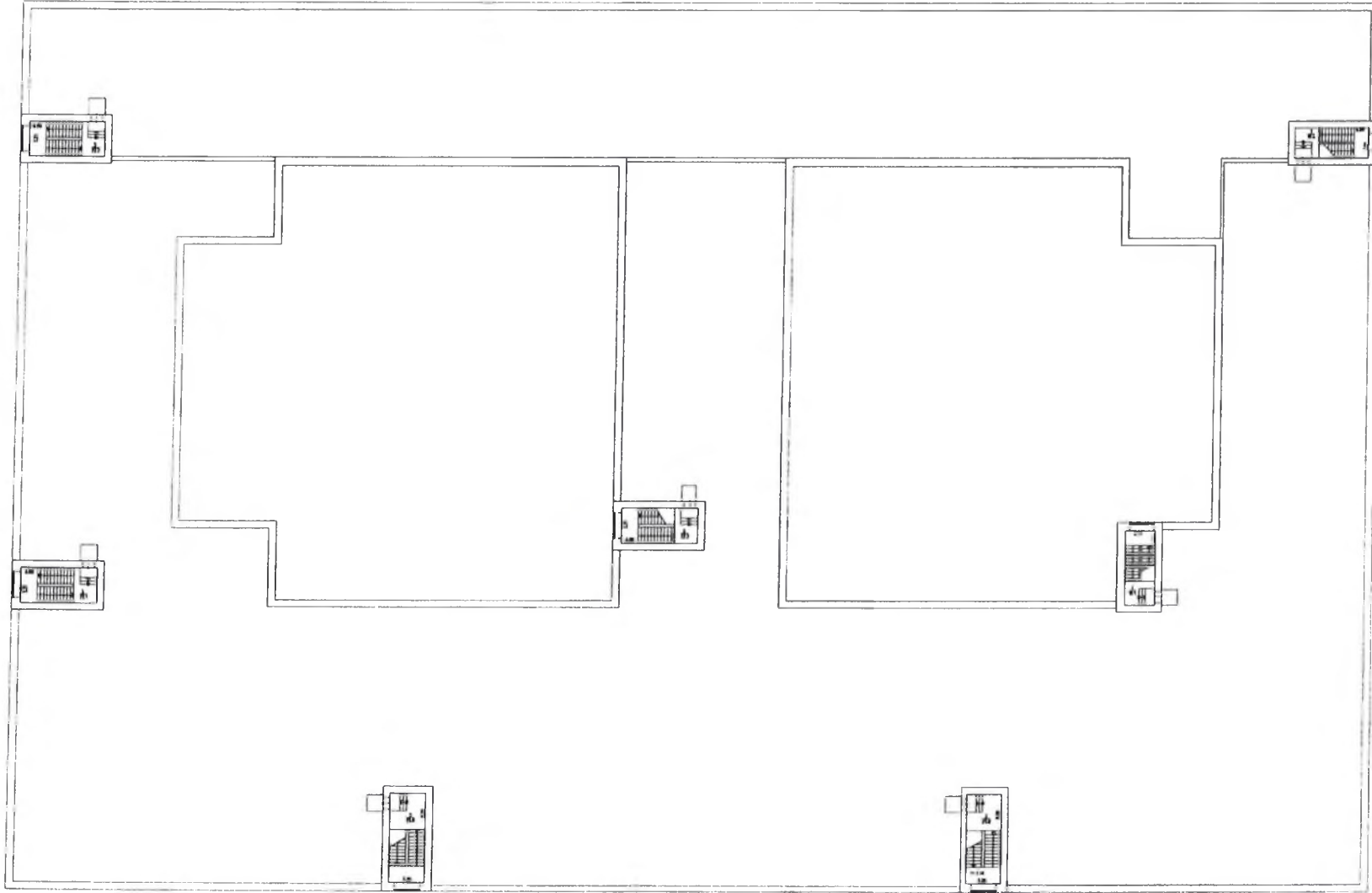






ПЛАН
сплошной, называемый Паричан-рекане
в градском с/п. с. в/раги
по ул. _____ д/визи _____ и _____ 2

КРОВАТ



**ДОКУМЕНТ ПОДПИСАН
ЭЛЕКТРОННОЙ ПОДПИСЬЮ**

СВЕДЕНИЯ О СЕРТИФИКАТЕ ЭП

Сертификат 603332450510203670830559428146817986133868575800

Владелец Чернякевич Елена Загидуловна

Действителен с 29.07.2021 по 29.07.2022